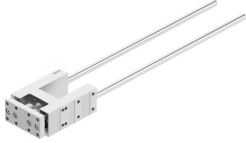


# Напрямний блок FENG-32-400-GF

Номер деталі: 8204067

FESTO



## Технічні дані

Особливості	Значення
Розмір	32
Крок	400 мм
Положення монтажу	Будь-який
Напрямна	Направляюча ковзання
Конструкція	Направляюча
Захист від вибуху	Зона 1 (ATEX) Зона 2 (ATEX) Зона 21 (ATEX) Зона 22 (ATEX)
Відповідність LABS	VDMA24364-B2-L
Температура навколишнього середовища	-20 °C...80 °C
Сила переміщення	30 Н
Рухома маса	1158 г
Вага продукту	2250 г
Тип кріплення	З внутрішньою різьбою
Інформація про матеріали	Відповідно до RoHS
Матеріал елемента напрямної	Високолегована сталь
Матеріал корпусу	Анодований алюмінієвий сплав
Матеріал плити напрямних	Кований алюмінієвий сплав, анодований