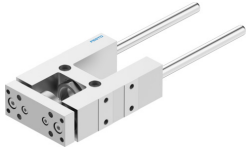


# Напрямний блок FEN-25-100-GF

Номер деталі: 8204054

FESTO



## Технічні дані

Особливості	Значення
Розмір	25
Крок	100 мм
Положення монтажу	Будь-який
Напрямна	Направляюча ковзання
Конструкція	Направляюча
Захист від вибуху	Зона 1 (ATEX) Зона 2 (ATEX) Зона 21 (ATEX) Зона 22 (ATEX)
Відповідність LABS	VDMA24364-B2-L
Температура навколишнього середовища	-20 °C...80 °C
Сила переміщення	15 Н
Рухома маса	389 г
Вага продукту	986 г
Тип кріплення	З внутрішньою різьбою
Інформація про матеріали	Відповідно до RoHS
Матеріал елемента напрямної	Високолегована сталь
Матеріал корпусу	Анодований алюмінієвий сплав
Матеріал плити напрямних	Кований алюмінієвий сплав, анодований