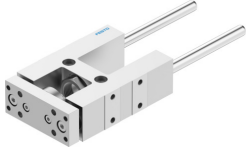


Напрямний блок FEN-25-80-KF

Номер деталі: 8204035

FESTO



Технічні дані

Особливості	Значення
Розмір	25
Крок	80 мм
Положення монтажу	Будь-який
Напрямна	Точна напрямна
Конструкція	Направляюча
Захист від вибуху	Зона 1 (ATEX) Зона 2 (ATEX) Зона 21 (ATEX) Зона 22 (ATEX)
Відповідність LABS	VDMA24364-B2-L
Температура навколишнього середовища	-20 °C...80 °C
Максимальна сила F_y	520 Н
Максимальна статична сила F_y	830 Н
Максимальна сила F_z	520 Н
Максимальна сила F_z статична	830 Н
Максимальний момент M_x	15 Н·м
Максимальний момент M_x статичний	24 Н·м
Max. Moment M_y	20 Н·м
Максимальний момент M_y , статичний	31 Н·м
Максимальний момент M_z	20 Н·м
Максимальний статичний момент M_z	31 Н·м
Сила переміщення	15 Н
Рухома маса	365 г
Вага продукту	909 г
Тип кріплення	3 внутрішньою різьбою
Інформація про матеріали	Відповідно до RoHS
Матеріал елемента напрямної	Загартована сталь
Матеріал корпусу	Анодований алюмінієвий сплав
Матеріал плити напрямних	Кований алюмінієвий сплав, анодований