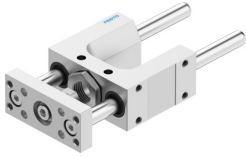


Напрямний блок FEN-12/16-50-KF

Номер деталі: 8204025

FESTO



Технічні дані

Особливості	Значення
Розмір	12/16
Крок	50 мм
Положення монтажу	Будь-який
Напрямна	Точна напрямна
Конструкція	Направляюча
Захист від вибуху	Зона 1 (ATEX) Зона 2 (ATEX) Зона 21 (ATEX) Зона 22 (ATEX)
Відповідність LABS	VDMA24364-B2-L
Температура навколишнього середовища	-20 °C...80 °C
Максимальна сила Fy	520 Н
Максимальна статична сила Fy	830 Н
Максимальна сила Fz	520 Н
Максимальна сила Fz статична	830 Н
Максимальний момент Mx	12 Н·м
Максимальний момент Mx статичний	20 Н·м
Max. Moment My	7 Н·м
Максимальний момент My, статичний	12 Н·м
Максимальний момент Mz	7 Н·м
Максимальний статичний момент Mz	12 Н·м
Сила переміщення	15 Н
Рухома маса	221 г
Вага продукту	489 г
Тип кріплення	3 внутрішньою різьбою
Інформація про матеріали	Відповідно до RoHS
Матеріал елемента напрямної	Загартована сталь
Матеріал корпусу	Анодований алюмінієвий сплав
Матеріал плити напрямних	Кований алюмінієвий сплав, анодований