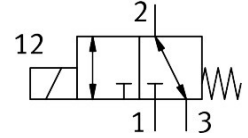
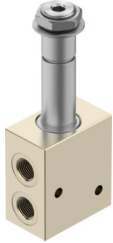


Клапан VOFD-L50T-M32-MN-G14-10-R16-F10

Номер деталі: 8201899

FESTO



Технічні дані

Особливості	Значення
Функція клапана	3/2 закритий моностабільний
Спосіб приведення в дію	електричний
Ширина	51 мм
Стандартна номінальна витрата (нормована відповідно до DIN 1343)	493 л/хв
Пневматичне робоче з'єднання	G1/4
Робочий тиск	0 МПа...1 МПа 0 бар...10 бар 0 psi...145 psi
Конструкція	Сідловий клапан прямого керування
Тип скидання	Пружина механічна
Ступінь захисту	IP65
Орган сертифікації	TÜV 968/V 1251.00/21
Номінальний розмір	5 мм
Спосіб ущільнення	М'який
Положення монтажу	Будь-який
Допоміжне ручне керування	Немає
Тип контролю	прямий
Напрямок потоку	Реверсивний
Функція безпеки	Безпечний вихлоп
Safety Integrity Level (SIL)	До режиму високого попиту SIL 3 до режиму низького попиту SIL 3
Придатність для вакууму	Так
b значення	0.25
Значення C	2 л/с-бар
Витрата Kv при аерації	0.36 м³/год
Швидкість потоку Kv для вихлопу	0.36 м³/год
Стандартна номінальна витрата 2-3	429 л/хв
Час відключення	60 мс
Час увімкнення	40 мс
Захист від вибуху	Зона 1 (ATEX) Зона 2 (ATEX) Зона 21 (ATEX) Зона 22 (ATEX)

Особливості	Значення
Робоче середовище	Стиснене повітря згідно ISO 8573-1:2010 [7:2:2]
Тривала температура навколишнього середовища	-25 - 60 °C Режим низького попиту
Клас корозійної стійкості (CRC)	1 - низький опір корозії
Відповідність LABS	VDMA 24364 Зона III
Температура середовища	-25 °C...60 °C
Температура навколишнього середовища	-25 °C...60 °C
Вага продукту	750 г
Пневматичний порт 1	G1/4
Пневматичне з'єднання 2	G1/4
Пневматичний порт 3	G1/4
Інформація про матеріали	Відповідно до RoHS
Матеріальні ущільнення	NBR
Матеріал корпусу	Латунь