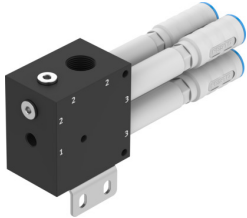


# Генератор вакууму OVPN-26-L3-PG14-G34-UA

Номер деталі: 8199150

FESTO



## Технічні дані

Особливості	Значення
Номінальний розмір сопла Лавалю	2.6 мм
Ширина	60 мм
Тип глушника	Відкритий
Положення монтажу	Будь-який
Характеристики ежектора	Високий об'ємний потік всмоктування
Інтегрована функція	Глушник відкритий
Конструкція	Вакуумний генератор 3-ступеневий
Робочий тиск для максимальної швидкості всмоктування	0.8 МПа 8 бар
Робочий тиск для максимального об'єму всмоктування	116 psi
Робочий тиск	0.1 МПа...0.8 МПа 1 бар...8 бар 14.5 psi...116 psi
Робочий тиск для максимального вакууму	0.79 МПа 7.9 бар 114.55 psi
Максимальний вакуум	81 %
Номінальний робочий тиск	0.6 МПа 6 бар 87 psi
Максимальний об'єм всмоктування відносно атмосфери	960 л/хв
Час подачі повітря при номінальному робочому тиску	0.1 с
Робоче середовище	Стиснене повітря відповідно до ISO 8573-1:2010 [7:4:4]
Примітка щодо робочого/пілотного середовища	Експлуатація з мастилом неможлива
Клас корозійної стійкості (CRC)	2 - помірний вплив корозії
Відповідність LABS	VDMA24364-B1/B2-L
Придатність для виробництва Li-ion акумуляторів	Метали з масовим вмістом міді, цинку або нікелю більше 1% виключаються з використання. Винятки становлять нікель в сталі, хімічно нікельовані поверхні, друковані плати, кабелі, електричні роз'єми та котушки.
Температура середовища	0 °C...60 °C
Рекомендація щодо очищення	Мильна вода (крім глушника)
Рівень звуку при номінальному робочому тиску	69 дБ(A)
Температура навколишнього середовища	0 °C...60 °C

Особливості	Значення
Вага продукту	1000 г
Тип кріплення	Пряме кріплення через наскрізний отвір З монтажним кронштейном
Пневматичний порт 1	G1/4
Пневматичний порт 3	Глушник відкритий
Приєднання вакууму	G3/4
Матеріал з'єднувального болта	POM
Матеріальні ущільнення	NBR
Матеріал уловлюючої насадки	РА-зміцнений
Матеріал корпусу	POM
Матеріал глушника	РА посилений Піна PU
Матеріал гвинтів	високолегована нержавіюча сталь
Матеріал випускного сопла	РА-зміцнений