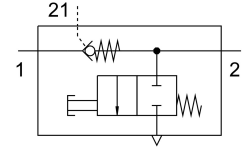


# Зворотний клапан VBNF-LBA-G18-Q4

Номер деталі: 8193272

FESTO



## Технічні дані

| Особливості  | Значення  |
|--|---|
| Функція клапана  | Керована функція неповернення                                   |
| Вибір додаткової функції                                   | Ручний вихлоп   |
| Пневматичний порт 1  | QS-4  |
| Пневматичне з'єднання 2                                    | G1/8  |
| Підключення пілотного повітря 21                           | QS-4  |
| Тип кріплення  | Можливість вкручування  |
| Робочий тиск   | 0.02 МПа...1 МПа<br>0.2 bar...10 bar                            |
| Пілотний тиск  | 0.2 МПа...1 МПа<br>2 bar...10 bar                               |
| Тиск пілотів   | 29 psi...145 psi  |
| Температура навколишнього середовища                       | -10 °C...60 °C  |
| Матеріал корпусу   | PBT   |
| Робоче середовище  | Стиснене повітря відповідно до ISO 8573-1:2010 [7:4:4]          |
| Положення монтажу  | Будь-який   |
| Спосіб запуску, функція контрольованого зворотного клапана | пневматичний  |
| Функція ручного вихлопу                                    | Без фіксації  |
| Можливість обертання                                       | 360 град./не допускається безперервний поворот                  |
| Робочий тиску у повному температурному діапазоні           | 0.02 МПа...1 МПа<br>0.2 bar...10 bar                            |
| Робочий тиск у всьому діапазоні температур                 | 2.9 psi...145 psi   |
| Нормальний потік 1->2 (6-0)                                | 500 l/min   |
| Нормальна номінальна витрата 1->2 (6-5)                    | 260 l/min   |
| Час відключення  | 9 ms  |
| Час увімкнення   | 6 ms  |
| Захист від вибуху  | Зона 2 (ATEX)<br>Зона 22 (ATEX)                                 |
| Примітка щодо робочого/пілотного середовища                | Можлива робота з мастилом (потрібно для подальшої експлуатації) |
| Клас корозійної стійкості (CRC)                            | 2 - помірний вплив корозії                                      |
| Відповідність LABS   | VDMA24364-B1/B2-L   |
| Температура середовища                                     | -10 °C...60 °C  |
| Середовище пілота  | Стиснене повітря згідно ISO 8573-1:2010 [7:4:4]                 |

| <b>Особливості</b>                         | <b>Значення</b>           |
|--|---------------------------|
| Номінальний момент дотягування             | 3 Nm<br>6 Nm              |
| Допустимий номінальний моменту затягування | ± 20 %                    |
| Вага продукту                              | 27.9 g                    |
| Матеріал покриття                          | ES-BE<br>PBT              |
| Інформація про матеріали                   | Відповідно до RoHS        |
| Матеріальні ущільнення                     | NBR                       |
| Матеріал порожнистого гвинта               | Кований алюмінієвий сплав |
| Матеріал звільняючого кільця               | POM                       |