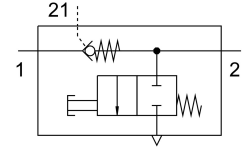


# Зворотний клапан VBNF-CBA-Q4-Q4

Номер деталі: 8193271

FESTO



## Технічні дані

Особливості	Значення
Функція клапана	Функція зворотного клапана
Пневматичний порт 1	QS-4
Пневматичне з'єднання 2	QS-4
Підключення пілотного повітря 21	QS-4
Спосіб приведення в дію	Вручну
Стандартна номінальна витрата	120 l/min
Робочий тиск	1 MPa 10 bar
Пілотний тиск	0.2 MPa...1 MPa 2 bar...10 bar
Тиск пілотів	29 psi...145 psi
Температура навколишнього середовища	-10 °C...60 °C
Матеріал корпусу	PBT
Кольор корпусу	Сірий
Робоче середовище	Стиснене повітря відповідно до ISO 8573-1:2010 [7:4:4]
Положення монтажу	Будь-який
Спосіб запуску, функція контрольованого зворотного клапана	пневматичний
Функція ручного вихлопу	Без фіксації
Робочий тиску у повному температурному діапазоні	0.2 bar...10 bar
Нормальний потік 1->2 (6-0)	210 l/min
Нормальна номінальна витрата 1->2 (6-5)	130 l/min
Час відключення	9 ms
Час увімкнення	6 ms
Захист від вибуху	Зона 2 (ATEX) Зона 22 (ATEX)
Примітка щодо робочого/пілотного середовища	Можлива робота з мастилом
Клас корозійної стійкості (CRC)	2 - помірний вплив корозії
Відповідність LABS	VDMA24364-B1/B2-L
Температура зберігання	-20 °C...70 °C
Температура середовища	-10 °C...60 °C
Середовище пілота	Стиснене повітря згідно ISO 8573-1:2010 [7:4:4]
Вага продукту	23.8 g

<b>Особливості</b>	<b>Значення</b>
Матеріал покриття	ES-BE PBT
Інформація про матеріали	Відповідно до RoHS
Матеріальні ущільнення	NBR
Матеріал звільняючого кільця	POM