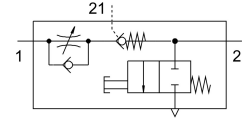


Дросель зі зворотним клапаном VFOF-LE-BAH-G18-Q4

Номер деталі: 8193269

FESTO



Технічні дані

Особливості	Значення
Функція клапана	Одностороннє дроселювання вихлопу
Вибір додаткової функції	керований зворотний клапан
Пневматичний порт 1	QS-4
Пневматичне з'єднання 2	G1/8
Спосіб приведення в дію	Вручну
Підключення пілотного повітря 21	QS-4
Регульовальний елемент	Внутрішній шестикутник
Тип кріплення	Можливість вкручування
Нормальний номінальний потік у напрямку дросельної заслінки	240 l/min
Нормальний номінальний потік у зворотному напрямку	120 l/min...220 l/min
Робочий тиск	0.02 МПа...1 МПа 0.2 bar...10 bar 2.9 psi...145 psi
Пілотний тиск	0.2 МПа...1 МПа 2 bar...10 bar
Температура навколишнього середовища	-10 °C...60 °C
Тиск пілотів	29 psi...145 psi
Матеріал корпусу	PBT Кований алюмінієвий сплав
Захист від вибуху	Зона 2 (ATEX) Зона 22 (ATEX)
Положення монтажу	Будь-який
Спосіб запуску, функція контрольованого зворотного клапана	пневматичний
Функція ручного вихлопу	Без фіксації
Можливість обертання	360 град./не допускається безперервний поворот
Робочий тиску у повному температурному діапазоні	0.02 МПа...1 МПа 0.2 bar...10 bar
Робочий тиск у всьому діапазоні температур	2.9 psi...145 psi
Нормальний потік у напрямку дросельної заслінки 0,6->0 МПа (6->0 bar, 87->0 psi)	420 l/min
Нормальний потік у зворотному напрямку при тиску 0,6->0 МПа (6->0 bar, 87->9 psi) з активацією	400 l/min...460 l/min
Нормальний потік у контрольному напрямку 0,6->0 МПа (6->0 bar _{0w} , 87->0 psi) без активації	400 l/min...460 l/min

Особливості	Значення
Нормальний номінальний потік, активований у зворотному напрямку	150 l/min...230 l/min
Стандартний номінальний потік у зворотному напрямку, не активований	120 l/min...220 l/min
Час відключення	9 ms
Час увімкнення	6 ms
Робоче середовище	Стиснене повітря відповідно до ISO 8573-1:2010 [7:4:4]
Примітка щодо робочого/пілотного середовища	Можлива робота з мастилом (потрібно для подальшої експлуатації)
Відповідність LABS	VDMA24364-B1/B2-L
Температура середовища	-10 °C...60 °C
Середовище пілота	Стиснене повітря згідно ISO 8573-1:2010 [7:4:4]
Номінальний момент дотягування	3 Nm 6 Nm
Допустимий номінальний моменту затягування	± 20 %
Допустимий обертовий момент приведення в дію , регулювальний гвинт	1 Nm
Вага продукту	29.2 g
Матеріал покриття	ES-BE PBT
Інформація про матеріали	Відповідно до RoHS
Матеріальні ущільнення	NBR
Матеріал порожнистого гвинта	Кований алюмінієвий сплав
Матеріал звільняючого кільця	POM
Матеріал гвинта для регулювання	Латунь