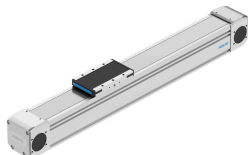


# Вісь з зубчастим ременем ELGD-TB-KF-80-2000-0H-PU2

Номер деталі: 8192363

FESTO



## Технічні дані

| Особливості   | Значення   |
|---|--|
| Ефективний діаметр ведучої шестерні                                       | 42.97 mm   |
| Робочий хід   | 2000 mm  |
| Розмір  | 80   |
| Резерв ходу   | 0 mm   |
| Крок зубчастого ременя  | 5 mm   |
| Положення монтажу   | Будь-який  |
| Напрямна  | Точна прямна   |
| Конструкція   | Електромеханічний лінійний привід із зубчастим ременем |
| Тип двигуна   | Кроковий двигун<br>Серводвигун                         |
| Принцип вимірювання, система вимірювання переміщення                      | інкрементальний  |
| Визначення положення  | для індуктивних давачів                                |
| Максимальне прискорення   | 50 m/s <sup>2</sup>                                    |
| Максимальна швидкість   | 3 m/s  |
| Точність повторюваності   | ±0,1 mm  |
| Робочий цикл  | 100%   |
| Відповідність LABS  | VDMA 24364 Зона III                                    |
| Ступінь захисту   | IP30   |
| Температура навколишнього середовища                                      | 0 °C...60 °C   |
| Енергія удару в кінцевих положеннях                                       | 0,25 mJ  |
| Зверніть увагу на енергію удару в кінцевому положенні                     | При максимальній базовій швидкості руху 0,01 м/с       |
| Геометричні моменти інерції поверхні 2 ступеня Iy                         | 1213000 mm <sup>4</sup>                                |
| Геометричні моменти інерції поверхні 2 ступеня Iz                         | 2052000 mm <sup>4</sup>                                |
| Максимальний крутний момент приводу                                       | 17.2 Nm  |
| Максимальна сила Fy   | 4200 N   |
| Максимальна сила Fz   | 4200 N   |
| Максимальна сила Fy загальна вісь   | 2291 N   |
| Максимальна сила Fz загальна вісь   | 3500 N   |
| Fy з теоретичним терміном служби 100 км (чисте використання)              | 17576 N  |
| Fz з теоретичним терміном служби 100 км (тільки з точки зору керівництва) | 17576 N  |

| Особливості  | Значення                              |
|--|---------------------------------------|
| Максимальний опір зміщенню при холостому ході                            | 55.8 N                                |
| Максимальний момент Mx   | 106 Nm                                |
| Мах. Moment My   | 42 Nm                                 |
| Максимальний момент Mz   | 42 Nm                                 |
| Максимальний момент Mx загальна вісь                                     | 109 Nm                                |
| Максимальний момент Моя загальна вісь                                    | 42 Nm                                 |
| Макс. момент Mz габаритна вісь   | 42 Nm                                 |
| Mx з теоретичним терміном служби 100 км (тільки з перспективи напрямної) | 422 Nm                                |
| My з теоретичним терміном служби 100 км (перспективно)                   | 162 Nm                                |
| Mz з теоретичним терміном служби 100 км (тільки з перспективи напрямної) | 162 Nm                                |
| Відстань поверхні ковзання до центру направляючої                        | 62 mm                                 |
| Максимальна сила подачі Fx   | 800 N                                 |
| Обертний момент інерції It   | 405000 mm <sup>4</sup>                |
| Момент інерції маси JH на метр ходу                                      | 1.12563 kgcm <sup>2</sup>             |
| Момент інерції маси JL на кг корисного вантажу                           | 4.6161 kgcm <sup>2</sup>              |
| Момент інерції маси JO   | 7.5216 kgcm <sup>2</sup>              |
| Постійна подача  | 135 mm/U                              |
| Еталонний термін служби  | 5000 km                               |
| Міжсервісний інтервал  | Довічне змащування                    |
| Рухома маса  | 1110 g                                |
| Вага продукту  | 4715 g                                |
| Основна вага при ході 0 мм   | 4715 g                                |
| Додаткова вага на 10 мм ходу   | 79 g                                  |
| Динамічн згинання (навантаження в руху)                                  | 0,05% довжини осі, максимум 0,5 мм    |
| Статичний прогин (навантаження в зупинці)                                | 0,1% довжини осі                      |
| Код інтерфейсу , виконавчий елемент                                      | L48                                   |
| Матеріал торцевої кришки   | Алюмінієве кокільне лиття, фарбоване  |
| Профіль матеріалу  | Кований алюмінієвий сплав, анодований |
| Інформація про матеріали   | Відповідно до RoHS                    |
| Матеріал захисної стрічки  | Високолегована нержавіюча сталь       |
| Матеріал кришки приводу  | Алюмінієве кокільне лиття, фарбоване  |
| Матеріал напрямної каретки   | Сталь                                 |
| Матеріал напрямної рейки   | Сталь                                 |
| Матеріал шків  | високолегована нержавіюча сталь       |
| Матеріал каретки   | Кований алюмінієвий сплав             |
| Матеріал зубчастого ременя   | Поліуретан зі сталевим шнуром         |