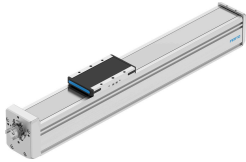


Вісь з гвинтовою передачею ELGD-BS-KF-80-500-0H-20P

Номер деталі: 8192287

FESTO



Технічні дані

Особливості	Значення
Робочий хід	500 mm
Розмір	80
Резерв ходу	0 mm
Люфт на поверненні	0,15 mm
діаметр шпинделя	16 mm
Крок шпинделя	20 mm/U
Положення монтажу	Будь-який
Напрямна	Точна прямна
Конструкція	Електромеханічний лінійний привід Кулькогвинтова передача
Тип двигуна	Кроковий двигун Серводвигун
Тип гвинта	Привід з кулькогвинтовою передачею
Визначення положення	для індуктивних давачів
Максимальне прискорення	15 m/s ²
Макс. швидкість обертання	5000 rpm
Максимальна швидкість	1.67 m/s
Точність повторюваності	±0,01 mm
Робочий цикл	100%
Відповідність LABS	VDMA 24364 Зона III
Ступінь захисту	IP30
Температура навколишнього середовища	0 °C...60 °C
Енергія удару в кінцевих положеннях	2 mJ
Зверніть увагу на енергію удару в кінцевому положенні	При максимальній базовій швидкості руху 0,01 м/с
Геометричні моменти інерції поверхні 2 ступеня Iy	1213000 mm ⁴
Геометричні моменти інерції поверхні 2 ступеня Iz	2052000 mm ⁴
Обертний момент без навантаження на максимальній швидкості переміщення	0.218 Nm
Крутний момент без навантаження при мінімальній швидкості руху	0.075 Nm
Максимальна сила Fy	3906 N
Максимальна сила Fz	3913 N
Максимальна сила Fy загальна вісь	2291 N

Особливості	Значення
Максимальна сила Fz загальна вісь	2500 N
Fy з теоретичним терміном служби 100 км (чисте використання)	17576 N
Fz з теоретичним терміном служби 100 км (тільки з точки зору керівництва)	17576 N
Максимальний момент Mx	95 Nm
Мах. Moment My	42 Nm
Максимальний момент Mz	42 Nm
Максимальний момент Mx загальна вісь	95 Nm
Максимальний момент Моя загальна вісь	42 Nm
Макс. момент Mz габаритна вісь	42 Nm
Mx з теоретичним терміном служби 100 км (тільки з перспективи напрямної)	422 Nm
My з теоретичним терміном служби 100 км (перспективно)	162 Nm
Mz з теоретичним терміном служби 100 км (тільки з перспективи напрямної)	162 Nm
Відстань поверхні ковзання до центру направляючої	62 mm
Максимальне радіальне зусилля на валу привода	500 N
Максимальна сила подачі Fx	2650 N
Обертний момент інерції It	405000 mm ⁴
Момент інерції маси JH на метр ходу	0.39016 kgcm ²
Момент інерції маси JL на кг корисного вантажу	0.00101 kgcm ²
Момент інерції маси JO	0.10619 kgcm ²
Постійна подача	20 mm/U
Еталонний термін служби	5000 км
Міжсервісний інтервал	Довічне змащування
Рухома маса	990 g
Основна вага при ході 0 мм	3147 g
Додаткова вага на 10 мм ходу	90 g
Динамічн згинання (навантаження в руху)	0,05% довжини осі, максимум 0,5 мм
Статичний прогин (навантаження в зупинці)	0,1% довжини осі
Код інтерфейсу , виконавчий елемент	T46
Матеріал торцевої кришки	Алюмінієве кокільне лиття, фарбоване
Профіль матеріалу	Кований алюмінієвий сплав, анодований
Інформація про матеріали	Відповідно до RoHS
Матеріал захисної стрічки	Високолегована нержавіюча сталь
Матеріал кришки привода	Алюмінієве кокільне лиття, фарбоване
Матеріал напрямної каретки	Сталь
Матеріал напрямної рейки	Сталь
Матеріал каретки	Кований алюмінієвий сплав
Матеріал гайки шпинделя	Сталь
Матеріал шпинделя	Сталь