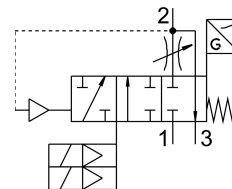


# Клапан плавного пуску/швидкого вихлопу MS6-SV-1/2-E-10V24-SO-AG-FESTO MP1

Номер деталі: 8190258



## Технічні дані

| Особливості   | Значення  |
|---|---|
| Модельний ряд   | PC  |
| Розмір  | 6   |
| Ширина  | 62 mm   |
| Функція безпеки   | Вихлопний отвір<br>Уникнення несподіваного запуску (вентилювання)   |
| Safety Integrity Level (SIL)  | Вихлоп / SIL 3<br>Запобігання несподіваному запуску (опресування) / SIL 3   |
| Рівень продуктивності (PL)  | Вихлоп / до категорії 4, рівень продуктивності e<br>Уникнення несподіваного запуску (вихлопу) / до категорії 4, рівень продуктивності e |
| Примітка щодо процедури примусової перевірки                              | Частота перемикачів не менше 1 на день  |
| Конструкція   | сідло поршня  |
| Відсутність перекриття  | ні  |
| Спосіб приведення в дію   | електричний   |
| Контроль подачі повітря   | Внутрішнє   |
| Спосіб ущільнення   | М'який  |
| Вихлопна функція  | не регулюється  |
| Принцип визначення положення  | Принцип магнітного поршня   |
| Відповідає стандарту  | EN ISO 13849-1  |
| Допоміжне ручне керування   | Немає   |
| Тип скидання  | Пружина механічна   |
| Тип контролю  | Пілот   |
| Функція клапана   | 3/2 закритий моностабільний<br>Функція плавного пуску   |
| Робочий тиск  | 0.35 MPa...1 MPa<br>3.5 bar...10 bar  |
| манометр  | з манометром  |
| Значення C  | 19.3 l/sbar   |
| b значення  | 0.21  |
| Стандартна номінальна витрата   | 4300 l/min  |
| Стандартний отвір для постачання повітря 0,6->0 МПа (6->0 бар, 87->0 psi) | 9000 l/min  |
| Максимальна частота перемикачів   | 0.5 Hz  |

| Особливості                                 | Значення   |
|---|--|
| Час відключення                             | 40 ms  |
| Час увімкнення                              | 130 ms   |
| Робочий цикл                                | 100%   |
| Відображення стану сигналу                  | LED<br>Безпотенційний контакт  |
| Номинальна робоча напруга постійного струму | 24 V   |
| Допустимі коливання напруги                 | +/- 10 %   |
| Робоче середовище                           | Стиснене повітря відповідно до ISO 8573-1:2010 [7:4:4]   |
| Примітка щодо робочого/пілотного середовища | Можлива робота з мастилом (потрібно для подальшої експлуатації)  |
| Клас корозійної стійкості (CRC)             | 2 - помірний вплив корозії   |
| Інформація про матеріали                    | Відповідно до RoHS   |
| Відповідність LABS                          | VDMA24364-B1/B2-L  |
| Рівень шуму                                 | 75 dB(A)   |
| Ступінь захисту                             | IP65<br>3 розеткою   |
| Температура середовища                      | -10 °C...50 °C   |
| Температура навколишнього середовища        | -10 °C...50 °C   |
| Температура зберігання                      | -10 °C...50 °C   |
| Ударостійкість                              | Шокове випробування з рівнем інтенсивності 2 відповідно до FN 942017-5 та EN 60068-2-27  |
| Стійкість до вібрації                       | Тестування стійкості під час транспортування при вібраціях 2-го рівня інтенсивності відповідно до FN 942017-4 та EN 60068-2-6            |
| Дозвіл                                      | Знак RCM   |
| Знак КС                                     | КС-EMV   |
| Знак СЕ (див. декларацію про відповідність) | Згідно директиви EU EMC<br>Відповідно до Директиви ЄС про машини<br>Згідно директиви ЄС RoHS   |
| Знак UKCA (див. Декларацію відповідності)   | Згідно з інструкціями Великобританії щодо EMC<br>Згідно з правилами Великобританії для машин<br>Відповідно до правил RoHS Великобританії |
| Орган сертифікації                          | IFA 1001180<br>Intertek UK-MCR-0086  |
| Тип кріплення                               | за бажанням:<br>Монтаж в лінію<br>За допомогою аксесуарів  |
| Положення монтажу                           | Будь-який  |
| Вага продукту                               | 2210 g   |
| Пневматичний порт 1                         | G1/2   |
| Пневматичне з'єднання 2                     | G1/2   |
| Пневматичний порт 3                         | G1   |
| Електричне підключення                      | 9-pin<br>Sub-D   |
| Матеріал корпусу                            | Алюміній литий під тиском  |
| Матеріальні ущільнення                      | NBR  |
| Матеріал штока поршня                       | високолегована нержавіюча сталь  |