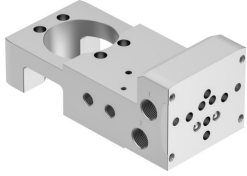


# Адаптерна плита VABA-C13-100-1-F90-G12-G14

Номер деталі: 8189576

FESTO



## Технічні дані

| Особливості                                 | Значення   |
|---|--|
| Розмір                                      | 180<br>240<br>300<br>360<br>480<br>700<br>720<br>900               |
| Положення монтажу                           | Будь-який  |
| Конструкція                                 | Адаптер для поворотного приводу                                    |
| Підключення клапана відповідає стандарту    | VDI/VDE 3845-1   |
| Робочий тиск                                | 0 МПа...0.9 МПа<br>0 бар...9 бар                                   |
| Захист від вибуху                           | Зона 1 (ATEX)<br>Зона 2 (ATEX)<br>Зона 21 (ATEX)<br>Зона 22 (ATEX) |
| Робоче середовище                           | Стиснене повітря згідно ISO 8573-1:2010 [7:7:-]<br>Інертні гази    |
| Примітка щодо робочого/пілотного середовища | Експлуатація з мастилом неможлива                                  |
| Клас корозійної стійкості (CRC)             | 3 - сильний опір корозії   |
| Відповідність LABS                          | VDMA 24364 Зона III  |
| Температура середовища                      | -40 °C...80 °C   |
| Температура навколишнього середовища        | -40 °C...80 °C   |
| Вага продукту                               | 2530 г   |
| Тип кріплення                               | За допомогою аксесуарів  |
| Пневматичне з'єднання                       | Конструкція плити, вентиляція                                      |
| Пневматичний порт 1                         | G1/2   |
| Пневматичне з'єднання 2                     | G1/4   |
| Пневматичний порт 3                         | G1/2   |
| Пневматичне з'єднання 4                     | G1/4   |
| Інформація про матеріали                    | Відповідно до RoHS   |
| Матеріал покриття                           | Кований алюмінієвий сплав, гладко анодований (20 мкм)              |
| Матеріальні ущільнення                      | EPDM<br>NBR  |

| Особливості      | Значення  |
|------------------|---|
| Матеріал корпусу | Кований алюмінієвий сплав, гладкоанодований (20 μm) |
| Матеріал гвинтів | високолегована нержавіюча сталь                     |