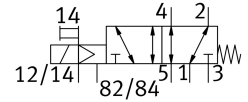
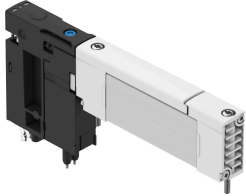


Пневморозподільник VUVX-BK10-M52-MZH-F-1T1L

Номер деталі: 8187057

FESTO



Технічні дані

Особливості	Значення
Функція клапана	5/2 моностабільний
Спосіб приведення в дію	електричний
Розмір клапана	10 mm
Номінальна витрата нормалізована відповідно до ISO 8778	730 l/min
Робоча напруга	24 V DC
Робочий тиск	-0.09 MPa...0.7 MPa -0.9 bar...7 bar
Конструкція	Поршнева накладка з ущільнювальним кільцем
Тип скидання	Пружина механічна
Ступінь захисту	IP65
Ширина	10.35 mm
Номінальний розмір	4.2 mm
Вихлопна функція	З можливістю дроселювання
Спосіб ущільнення	М'який
Положення монтажу	Будь-який
Допоміжне ручне керування	Без фіксації
Тип контролю	Пілот
Контроль подачі повітря	Зовнішній
Напрямок потоку	Реверсивний
Перекриття	негативне перекривання
Відображення стану сигналу	Так
Пілотний тиск	0.25 MPa...0.7 MPa 2.5 bar...7 bar
Придатність для вакууму	Так
b значення	0.36
Значення C	2.76 l/sbar
Номінальна витрата стандартизована згідно ISO 8778, під'єднання 2-3	700 l/min
Час відключення	32 ms
Час увімкнення	8 ms
Робочий цикл	100%
Максимальний позитивний тестовий імпульс із сигналом 0	1400 μs

Особливості	Значення
Максимальний негативний тестовий імпульс з 1 сигналом	800 µs
Характеристики котушки	24V DC: 0,35W
Допустимі коливання напруги	+/- 10 %
Робоче середовище	Стиснене повітря відповідно до ISO 8573-1:2010 [7:4:4]
Примітка щодо робочого/пілотного середовища	Ефірна олія < 0,1 мг/м ³ , згідно з ISO 8573-1:2010 [-:-2] Можлива робота з мастилом (потрібно для подальшої експлуатації)
Стійкість до вібрації	Тестування стійкості під час транспортування при вібраціях 2-го рівня інтенсивності відповідно до FN 942017-4 та EN 60068-2-6
Ударостійкість	Шокове випробування з рівнем інтенсивності 1 відповідно до FN 942017-5 та EN 60068-2-27
Клас корозійної стійкості (CRC)	1 - низький опір корозії
Відповідність LABS	VDMA24364-C1-L
Температура зберігання	-20 °C...70 °C
Допуск до харчової промисловості	див. розширену інформацію про матеріал
Температура середовища	-5 °C...50 °C
Відносна вологість	5 - 95 %
Середовище пілота	Стиснене повітря згідно ISO 8573-1:2010 [7:4:4]
Температура навколишнього середовища	-5 °C...50 °C
Максимальний момент дотягування для кріплення клапана	0.375 Nm
Вага продукту	43.4 g
Електричне підключення	Plug-in
Тип кріплення	На плиті
Підключення пілотного повітря 12/14	Монтажна плита
Під'єднання вихлопу пілотного повітря 82/84	Монтажна плита
Підключення пілотного повітря 12	Монтажна плита
Пневматичний порт 1	Монтажна плита
Пневматичне з'єднання 2	Монтажна плита
Пневматичний порт 3	Монтажна плита
Пневматичне з'єднання 4	Монтажна плита
Пневматичне з'єднання 5	Монтажна плита
Пневматичне з'єднання 82	Монтажна плита
Інформація про матеріали	Відповідно до RoHS
Матеріальні ущільнення	HNBR
Матеріал динамічних ущільнень	HNBR
Матеріал корпусу	Анодований алюмінієвий сплав
Матеріал пружин	високолегована нержавіюча сталь
Матеріал золотника поршня	POM
Матеріал гвинтів	нержавіюча сталь