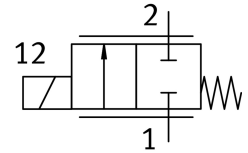


Пропорційний пневморозподільник VPWS-0.3-B-6-PC8-10-V

Номер деталі: 8186784

FESTO



Технічні дані

Особливості	Значення
Номінальний розмір	0.3 mm
Спосіб приведення в дію	електричний
Спосіб ущільнення	М'який
Положення монтажу	Будь-який
Конструкція	Сідловий клапан прямого керування
Тип скидання	Пружина механічна
Тип контролю	прямий
Напрямок потоку	Не реверсивні
Функція клапана	Пропорційний пневморозподільник 2/2, закритий
Робочий тиск	0 МПа...1 МПа 0 bar...10 bar
Номінальний робочий тиск	1 МПа 10 bar 145 psi
Розривний тиск	30 bar 435 psi
Тиск розриву	30 bar
Нормальний потік	6.6 l/min...8 l/min
Гістерезис	14 mA
Максимальна частота перемикачів	25 Hz
Діапазон регулювання струму	0 mA...70 mA
Максимальне споживання електроенергії	1.5 W
Опір котушки	308 Ohm
Робочий цикл	100 % (див. інструкцію з монтажу)
Клас корозійної стійкості (CRC)	1 - низький опір корозії
Відповідність LABS	VDMA 24364 Зона III
Середовище	інертні гази Повітря
Зверніть увагу на носій	Експлуатація з мастилом неможлива Максимальний розмір часток 10 мкм
Температура середовища	5 °C...50 °C
Ступінь захисту	IP60

Особливості	Значення
Примітка щодо ступеня захисту	IP65 з відповідним роз'ємом в змонтованому стані
Температура навколишнього середовища	5 °C...50 °C
Температура зберігання	-40 °C...80 °C
Вага продукту	5 g
Електричне підключення 1, тип підключення	кабель
Електропідключення 1, технологія підключення	Відкритий кінець
Електричне підключення 1, кількість контактів/жил	2
Довжина кабелю	70 mm...80 mm
Тип кріплення	На плиті Plug-in За допомогою аксесуарів
Пневматичний порт 1	Картридж 8 мм
Пневматичне з'єднання 2	Картридж 5,8 мм
Інформація про матеріали	Відповідно до RoHS
Матеріальні ущільнення	FPM
Матеріал корпусу	Високолегована сталь