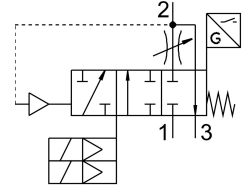


Клапан плавного пуску/швидкого вихлопу MS6-SV-1/2-D-10V24P-2M12FESTO SO

Номер деталі: 8182930



Технічні дані

Особливості	Значення
Модельний ряд	PC
Розмір	6
Ширина	62 mm
Функція безпеки	Вихлопний отвір Уникнення несподіваного запуску (вентилювання)
Safety Integrity Level (SIL)	Вихлоп / SIL 3 Запобігання несподіваному запуску (опресування) / SIL 3
Рівень продуктивності (PL)	Вихлоп / категорія 3, рівень продуктивності d Уникнення несподіваного запуску (наддув) / категорія 3, рівень продуктивності d
Примітка щодо процедури примусової перевірки	Частота перемикачів не менше 1 на день
Конструкція	сідло поршня
Відсутність перекриття	ні
Спосіб приведення в дію	електричний
Контроль подачі повітря	Внутрішнє
Спосіб ущільнення	М'який
Вихлопна функція	не регулюється
Принцип визначення положення	Принцип магнітного поршня
Відповідає стандарту	EN ISO 13849-1 DIN EN ISO 13849-2
Допоміжне ручне керування	Немає
Тип скидання	Пружина механічна
Тип контролю	Пілот
Функція клапана	3/2 закритий моностабільний Функція плавного пуску
Робочий тиск	0.35 MPa...1 MPa 3.5 bar...10 bar
Значення C	19.3 l/sbar
b значення	0.21
Стандартна номінальна витрата	4300 l/min
Стандартний отвір для постачання повітря 0,6->0 МПа (6->0 бар, 87->0 psi)	9000 l/min
Максимальна частота перемикачів	0.5 Hz

Особливості	Значення
Час відключення	40 ms
Час увімкнення	130 ms
Робочий цикл	100%
Відображення стану сигналу	LED Комутаційні виходи
Характеристики котушки	24 V DC: 1,8 W
Номинальна робоча напруга постійного струму	24 V
Допустимі коливання напруги	+10 % / -15 %
Робоче середовище	Стиснене повітря відповідно до ISO 8573-1:2010 [7:4:4]
Примітка щодо робочого/пілотного середовища	Можлива робота з мастилом (потрібно для подальшої експлуатації)
Клас корозійної стійкості (CRC)	2 - помірний вплив корозії
Інформація про матеріали	Відповідно до RoHS
Відповідність LABS	VDMA24364-B1/B2-L
Рівень шуму	75 dB(A)
Ступінь захисту	IP65 3 розеткою
Температура середовища	-10 °C...50 °C
Температура навколишнього середовища	-10 °C...50 °C
Температура зберігання	-10 °C...50 °C
Ударостійкість	Шокове випробування з рівнем інтенсивності 2 відповідно до FN 942017-5 та EN 60068-2-27
Стійкість до вібрації	Тестування стійкості під час транспортування при вібраціях 2-го рівня інтенсивності відповідно до FN 942017-4 та EN 60068-2-6
Дозвіл	Знак RCM
Знак КС	КС-EMV
Знак CE (див. декларацію про відповідність)	Згідно директиви EU EMC відповідно до Директиви ЄС про машини Згідно директиви ЄС RoHS
Знак UKCA (див. Декларацію відповідності)	Згідно з інструкціями Великобританії щодо EMC Згідно з правилами Великобританії для машин Відповідно до правил RoHS Великобританії
Тип кріплення	за бажанням: Монтаж в лінію За допомогою аксесуарів
Положення монтажу	Будь-який
Вага продукту	2110 g
Пневматичний порт 1	G1/2
Пневматичне з'єднання 2	G1/2
Пневматичний порт 3	G1
Електричне підключення	4-pin Згідно IEC 61076-2-101
Електричне підключення безконтактного вимикача	2xКабель з роз'ємом 3-контактний M12 Поворотна різьба
Довжина кабелю	0,3 m
Матеріал корпусу	Алюміній литий під тиском
Матеріальні ущільнення	NBR
Матеріал штока поршня	високолегована нержавіюча сталь