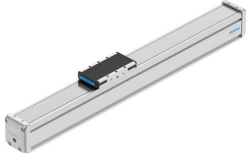


Пасивна напрямна вісь ELFD-KF-60- -

Номер деталі: 8182487

FESTO



Технічні дані

Особливості	Значення
Розмір	60
Резерв ходу	4.5 мм
Положення монтажу	Будь-який
Напрямна	Точна напрямна
Конструкція	Направляюча
Максимальне прискорення	50 м/с ²
Максимальна швидкість	3 м/с
Робочий цикл	100%
Клас корозійної стійкості (CRC)	0 - відсутність корозійного напруження
Відповідність LABS	VDMA 24364 Зона III
Придатність для виробництва Li-ion акумуляторів	Метали з масовим вмістом міді, цинку або нікелю більше 1% виключаються з використання. Винятки становлять нікель в сталі, хімічно нікельовані поверхні, друковані плати, кабелі, електричні роз'єми та котушки.
Ступінь захисту	IP30
Температура навколишнього середовища	0 °C...60 °C
Геометричні моменти інерції поверхні 2 ступеня Iy	485200 мм ⁴
Геометричні моменти інерції поверхні 2 ступеня Iz	730600 мм ⁴
Максимальна сила Fy	2200 Н...4400 Н
Максимальна сила Fz	2200 Н...4400 Н
Максимальний момент Mx	38 Н·м...75 Н·м
Мах. Moment My	42 Н·м...390 Н·м
Максимальний момент Mz	15 Н·м...140 Н·м
Максимальна сила Fy загальна вісь	1513 Н...3026 Н
Максимальна сила Fz загальна вісь	2200 Н...3200 Н
Максимальний момент Mx загальна вісь	38 Н·м...75 Н·м
Максимальний момент My загальна вісь	15 Н·м...128 Н·м
Макс. момент Mz габаритна вісь	15 Н·м...133 Н·м
Обертний момент інерції It	192900 мм ⁴
Сила переміщення	6 Н
Еталонний термін служби	5000 км
Fy з теоретичним терміном служби 100 км (чисте використання)	9208 Н...18415 Н

Особливості	Значення
Fz з теоретичним терміном служби 100 км (тільки з точки зору керівництва)	9208 Н...18415 Н
Mx з теоретичним терміном служби 100 км (тільки з перспективи напрямної)	157 Н·м...314 Н·м
Mu з теоретичним терміном служби 100 км (перспективно)	60 Н·м...500 Н·м
Mz з теоретичним терміном служби 100 км (тільки з перспективи напрямної)	60 Н·м...500 Н·м
Рухома маса	419 г...643 г
Основна вага при ході 0 мм	1261 г...1683 г
Додаткова вага на 10 мм ходу	49 г
Матеріал торцевої кришки	Алюмінієве кокільне лиття, фарбоване
Профіль матеріалу	Кований алюмінієвий сплав, анодований
Інформація про матеріали	Відповідно до RoHS
Матеріал захисної стрічки	Високолегована нержавіюча сталь
Матеріал покриття	Алюмінієве кокільне лиття, фарбоване
Матеріал напрямної каретки	Сталь
Матеріал напрямної рейки	Сталь
Матеріал каретки	Кований алюмінієвий сплав