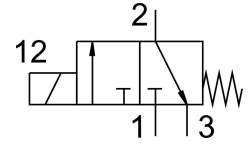
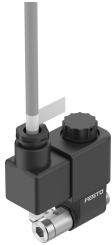


Пілотний клапан VOFX-LT-M32C-MY-G18-SG18-1A1-EX2-N

Номер деталі: 8178211

FESTO



Технічні дані

Особливості	Значення
Функція клапана	3/2 закритий моностабільний
Спосіб приведення в дію	електричний
Ширина	22 mm
Стандартна номінальна витрата	50 l/min
Пневматичне робоче з'єднання	G1/8
Робоча напруга	24 V DC
Робочий тиск	-0.09 MPa...0.8 MPa -0.9 bar...8 bar
Конструкція	Сідловий клапан прямого керування
Тип скидання	Пружина механічна
Ступінь захисту	IP65
Знак CE (див. декларацію про відповідність)	Відповідно до директиви ЄС про вибухозахист (ATEX)
Орган сертифікації	DNVGL-TAA000011J
ATEX-категорія, газ	II 3G
ATEX-категорія: пил	II 3D
Тип захисту Ex для газу	Ex nA IIC T5/T4 X Gc
Тип, вибухозахисту Ex, пил	Ex tc IIIC T95°C/T105°CX Dc
Температура навколишнього середовища	-20°C ≤ Ta ≤ +60°C -10 °C...50 °C
Номінальний розмір	1.3 mm
Вихлопна функція	З можливістю дроселювання
Спосіб ущільнення	М'який
Положення монтажу	Будь-який
Допоміжне ручне керування	З блокуванням
Тип контролю	прямий
Контроль подачі повітря	Внутрішнє
Напрямок потоку	Не реверсивні
Робочий цикл	100%
Клас ізоляції	F
Характеристики котушки	24 V DC: 2,1 W
Допустимі коливання напруги	+/- 10 %

Особливості	Значення
Захист від вибуху	Зона 2 (ATEX) Зона 22 (ATEX)
Робоче середовище	Стиснене повітря відповідно до ISO 8573-1:2010 [7:4:4]
Клас корозійної стійкості (CRC)	2 - помірний вплив корозії
Відповідність LABS	VDMA 24364 Зона III
Вага продукту	160 g
Електричне підключення	3-ріп Форма B Роз'єм Відповідно до EN 175301-803
Пневматичний порт 1	G1/8
Пневматичне з'єднання 2	G1/8
Пневматичний порт 3	M5
Інформація про матеріали	Відповідно до RoHS
Матеріальні ущільнення	NBR
Матеріал корпусу	PA
Матеріал магнітної котушки	мідь