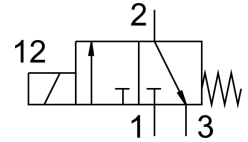


Пілотний клапан VOFX-LT-M32C-MY-G18-SG18-3AA1

Номер деталі: 8178210

FESTO



Технічні дані

Особливості	Значення
Функція клапана	3/2 закритий моностабільний
Спосіб приведення в дію	електричний
Ширина	22 mm
Стандартна номінальна витрата	50 l/min
Пневматичне робоче з'єднання	G1/8
Робоча напруга	230V AC
Робочий тиск	-0.09 MPa...0.8 MPa -0.9 bar...8 bar
Конструкція	Сідловий клапан прямого керування
Тип скидання	Пружина механічна
Ступінь захисту	IP65
Знак CE (див. декларацію про відповідність)	Відповідно до директиви ЄС щодо низьковольтного обладнання
Знак UKCA (див. Декларацію відповідності)	Згідно з правилами Великобританії щодо електрообладнання
Орган сертифікації	DNVGL-TAA000011J
Номінальний розмір	1.3 mm
Вихлопна функція	З можливістю дроселювання
Спосіб ущільнення	М'який
Положення монтажу	Будь-який
Допоміжне ручне керування	З блокуванням
Тип контролю	прямий
Контроль подачі повітря	Внутрішнє
Напрямок потоку	Не реверсивні
Робочий цикл	100%
Клас ізоляції	F
Характеристики котушки	230 V AC: 50 Hz, пускова потужність 6,2 VA, утримуюча потужність 3,7 VA 230 V AC: 60 Hz, пускова потужність 4,9 VA, утримуюча потужність 2,9 VA
Допустимі коливання напруги	+/- 10 %
Робоче середовище	Стиснене повітря відповідно до ISO 8573-1:2010 [7:4:4]
Клас корозійної стійкості (CRC)	2 - помірний вплив корозії
Відповідність LABS	VDMA 24364 Зона III

Особливості	Значення
Температура навколишнього середовища	-10 °C...50 °C
Вага продукту	160 g
Електричне підключення	3-pin Форма B Роз'єм Відповідно до EN 175301-803
Пневматичний порт 1	G1/8
Пневматичне з'єднання 2	G1/8
Пневматичний порт 3	M5
Інформація про матеріали	Відповідно до RoHS
Матеріальні ущільнення	NBR
Матеріал корпусу	PA
Матеріал магнітної котушки	мідь