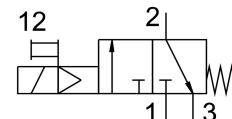


Відсічний клапан MS4-EE-1/4-V24-F1A-B

Номер деталі: 8176512

FESTO



Технічні дані

| Особливості | Значення |
|---|--|
| Модельний ряд | PC |
| Розмір | 4 |
| Ширина | 40 mm |
| Конструкція | Сідловий клапан з електричним приводом |
| Допоміжне ручне керування | З блокуванням Без фіксації |
| Тип скидання | Пружина механічна |
| Тип контролю | Пілот |
| Функція клапана | 3/2 закритий моностабільний |
| Робочий тиск | 0.3 MPa...0.7 MPa 3 bar...7 bar |
| Значення C | 8.36 l/sbar |
| b значення | 0.49 |
| Стандартна номінальна витрата | 2000 l/min |
| Стандартний отвір для постачання повітря 0,6->0 МПа (6->0 бар, 87->0 psi) | 1600 l/min |
| Характеристики котушки | 24 V DC: 2,3 W |
| Допустимі коливання напруги | +/- 10 % |
| Час увімкнення | 29 ms |
| Робоче середовище | Стиснене повітря відповідно до ISO 8573-1:2010 [7:4:4] |
| Клас корозійної стійкості (CRC) | 1 - низький опір корозії |
| Інформація про матеріали | Відповідно до RoHS |
| Відповідність LABS | VDMA24364-B1/B2-L |
| Придатність для виробництва Li-ion акумуляторів | Сплави з вмістом міді, цинку або нікелю більше 1% по масі виключаються з використання. Нікель у сталях, хімічно нікельованих поверхнях, друкованих платах, кабелях, електричних з'єднувачах і котушках не включається. |
| Клас "чистої кімнати" | Клас 7 згідно з ISO 14644-1 |
| Температура середовища | -5 °C...50 °C |
| Ступінь захисту | IP65 |
| Температура навколишнього середовища | -5 °C...50 °C |
| Тип кріплення | з настінним/поверхневим тримачем |
| Положення монтажу | по вертикалі +/- 5° |

| Особливості | Значення |
|----------------------------|--|
| Вага продукту | 194 g |
| Пневматичний порт 1 | G1/4 |
| Пневматичне з'єднання 2 | G1/4 |
| Пневматичний порт 3 | G1/4 |
| Контроль подачі повітря | Внутрішнє |
| Електричне підключення | Форма C Відповідно до EN 175301-803 |
| Відображення стану сигналу | З аксесуарами |
| Матеріальні ущільнення | HNBR NBR |
| Матеріал корпусу | PA-посилений |