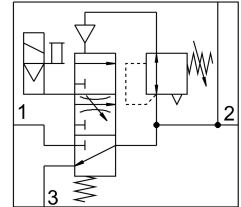


Клапан плавного пуску MS4-EDE-1/4-V24-F1A-B

Номер деталі: 8176511

FESTO



Технічні дані

Особливості	Значення
Розмір	4
Ширина	40 mm
Вихлопна функція	не регулюється
Спосіб приведення в дію	електричний
Положення монтажу	по вертикалі +/- 5°
Модельний ряд	PC
Допоміжне ручне керування	З блокуванням Без фіксації
Конструкція	Сідловий клапан з електричним приводом
Тип скидання	Пружина механічна
Тип контролю	Пілот
Контроль подачі повітря	Внутрішнє
Функція клапана	3/2 закритий моностабільний
Індикатор положення перемикача	з аксесуарами
Робочий тиск	0.3 MPa...0.7 MPa 3 bar...7 bar
b значення	0.45
Значення C	8.52 l/sbar
Стандартний отвір для постачання повітря 0,6->0 МПа (6->0 бар, 87->0 psi)	1600 l/min
Стандартна номінальна витрата	2000 l/min
Час увімкнення	31 ms
Характеристики котушки	24 V DC: 2,3 W
Допустимі коливання напруги	+/- 10 %
Робоче середовище	Стиснене повітря відповідно до ISO 8573-1:2010 [7:4:4]
Клас корозійної стійкості (CRC)	1 - низький опір корозії
Відповідність LABS	VDMA24364-B1/B2-L
Придатність для виробництва Li-ion акумуляторів	Сплави з вмістом міді, цинку або нікелю більше 1% по масі виключаються з використання. Нікель у сталях, хімічно нікельованих поверхнях, друкованих платах, кабелях, електричних з'єднувачах і котушках не включається.
Клас "чистої кімнати"	Клас 7 згідно з ISO 14644-1

Особливості	Значення
Температура зберігання	-10 °С...60 °С
Температура середовища	-5 °С...50 °С
Ступінь захисту	IP65
Температура навколишнього середовища	-5 °С...50 °С
Вага продукту	196 g
Електричне підключення	Форма С Відповідно до EN 175301-803
Відображення стану сигналу	З аксесуарами
Тип кріплення	з настінним/поверхневим тримачем
Пневматичний порт 1	G1/4
Пневматичне з'єднання 2	G1/4
Пневматичний порт 3	G1/4
Інформація про матеріали	Відповідно до RoHS
Матеріальні ущільнення	HNBR NBR
Матеріал корпусу	РА-повислений