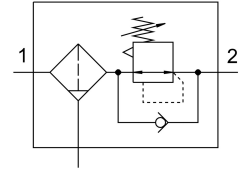


# Фільтр-регулятор MS6-LFR-1/2-D6-C-P-M-A8-F1A-B

Номер деталі: 8175824

FESTO



## Технічні дані

Особливості	Значення
Розмір	6
Модельний ряд	PC
Захист від спрацювання	Поворотна ручка з фіксацією
Положення монтажу	по вертикалі +/- 5°
Ступінь фільтрації	5 µm
Відведення конденсату	Відкручується вручну
Конструкція	Фільтр-регулятор без манометра Поршневий регулятор з безпосереднім керуванням
Максимальна об'єм конденсату	27.3 ml
Функція регулятора	постійний тиск на виході З вторинним вихлопом з функцією зворотного потоку
манометр	Підготовлено для G1/8
Робочий тиск	0.1 MPa...1 MPa 1 bar...10 bar
Діапазон регулювання тиску	0.3 bar...7 bar
Максимальний гістерезис тиску	0.035 MPa 0.35 bar 5.075 psi
Стандартна номінальна витрата	4750 l/min
Робоче середовище	Стиснене повітря відповідно до ISO 8573-1:2010 [7:4:4] Інертні гази
Примітка щодо робочого/пілотного середовища	Не сумісний з ефірним маслом
Клас корозійної стійкості (CRC)	1 - низький опір корозії
Відповідність LABS	VDMA24364-B1/B2-L
Придатність для виробництва Li-ion акумуляторів	Сплави з вмістом міді, цинку або нікелю більше 1% по масі виключаються з використання. Нікель у сталях, хімічно нікельованих поверхнях, друкованих платах, кабелях, електричних з'єднувачах і котушках не включається.
Клас "чистої кімнати"	Клас 7 згідно з ISO 14644-1
Температура зберігання	-5 °C...50 °C
Клас чистоти повітря на виході	Стиснене повітря згідно ISO 8573-1:2010 [6:4:4]
Температура середовища	-5 °C...50 °C
Температура навколишнього середовища	-5 °C...50 °C

<b>Особливості</b>	<b>Значення</b>
Вага продукту	578 g
Тип кріплення	за бажанням: Монтаж на передній панелі Монтаж в лінію За допомогою аксесуарів
Пневматичний порт 1	G1/2
Пневматичне з'єднання 2	G1/2
Інформація про матеріали	Відповідно до RoHS
Матеріальні ущільнення	NBR
Матеріал поворотної ручки	POM
Матеріал пружин	високолегована нержавіюча сталь
Матеріал фільтра	PE
Матеріал корпусу	PA-посилений
Матеріал ємності	PC
Матеріал штока клапану	POM