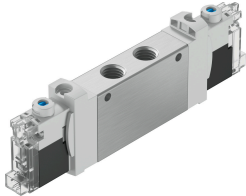


Пневморозподільник VUVG-LK14-B52-T-G18-1H2L-F1A

Номер деталі: 8173207

FESTO



Технічні дані

Особливості	Значення
Функція клапана	5/2 бістабільний
Спосіб приведення в дію	електричний
Розмір клапана	14 mm
Стандартна номінальна витрата	660 l/min
Пневматичне робоче з'єднання	G1/8
Робоча напруга	24 V DC
Робочий тиск	0.15 MPa...0.7 MPa 1.5 bar...7 bar
Конструкція	Поршнева накладка з ущільнювальним кільцем
Дозвіл	c UL us - Recognized (OL)
Орган сертифікації	UL MN19482
Ступінь захисту	IP40
Вихлопна функція	З можливістю дроселювання
Спосіб ущільнення	М'який
Положення монтажу	Будь-який
Допоміжне ручне керування	З блокуванням Без фіксації
Тип контролю	Пілот
Контроль подачі повітря	Внутрішнє
Напрямок потоку	Не реверсивні
Перекриття	Позитивне перекриття
Відображення стану сигналу	LED
Максимальна частота перемикачів	2 Hz
Час перемикачів	8 ms
Робочий цикл	100%
Максимальний позитивний тестовий імпульс із сигналом 0	1600 μs
Максимальний негативний тестовий імпульс з 1 сигналом	3000 μs
Характеристики котушки	24 V DC: 0,8 W
Допустимі коливання напруги	+/- 10 %
Робоче середовище	Стиснене повітря відповідно до ISO 8573-1:2010 [7:4:4]
Примітка щодо робочого/пілотного середовища	Можлива робота з мастилом (потрібно для подальшої експлуатації)

Особливості	Значення
Стійкість до вібрації	Транспортне випробування з рівнем складності 1 відповідно до FN 942017-4 та EN 60068-2-6
Ударостійкість	Шокове випробування з рівнем інтенсивності 1 відповідно до FN 942017-5 та EN 60068-2-27
Клас корозійної стійкості (CRC)	0 - відсутність корозійного напруження
Відповідність LABS	VDMA 24364 Зона III
Придатність для виробництва Li-ion акумуляторів	Сплави з вмістом міді, цинку або нікелю більше 1% по масі виключаються з використання. Нікель у сталях, хімічно нікельованих поверхнях, друкованих платах, кабелях, електричних з'єднувачах і катушках не включається.
Клас "чистої кімнати"	Клас 6 згідно з ISO 14644-1
Температура середовища	-5 °C...50 °C
Середовище пілота	Стиснене повітря згідно ISO 8573-1:2010 [7:4:4]
Температура навколишнього середовища	-5 °C...50 °C
Вага продукту	85 g
Електричне підключення	2-ріп Схема підключення H, горизонтальне підключення Роз'єм
Тип кріплення	за бажанням: на мотнажній плиті з наскрізним отвором
Пневматичне з'єднання 2	G1/8
Пневматичне з'єднання 4	G1/8
Інформація про матеріали	Відповідно до RoHS
Матеріальні ущільнення	HNBR NBR
Матеріал корпусу	Кований алюмінієвий сплав