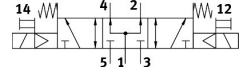
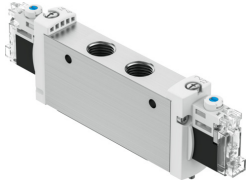


# Пневморозподільник електромагнітний VUVG-L18-P53U-T-G14-1H2L-F1A

FESTO

Номер деталі: 8172840



## Технічні дані

| Особливості  | Значення                                   |
|--|--|
| Функція клапана  | 5/3, з подачею живлення                    |
| Спосіб приведення в дію  | електричний                                |
| Розмір клапана   | 18 мм                                      |
| Стандартна номінальна витрата (нормована відповідно до DIN 1343) | 1000 л/хв                                  |
| Пневматичне робоче з'єднання                                     | G1/4                                       |
| Робоча напруга   | 24 V DC                                    |
| Робочий тиск   | 0.3 МПа...0.8 МПа<br>3 бар...8 бар         |
| Конструкція  | поршневий золотник                         |
| Тип скидання   | Пружина механічна                          |
| Дозвіл   | Знак RCM<br>с UL us - Recognized (OL)      |
| Орган сертифікації   | UL MN19482                                 |
| Ступінь захисту  | IP40                                       |
| Номінальний розмір   | 6.5 мм                                     |
| Вихлопна функція   | З можливістю дроселювання                  |
| Спосіб ущільнення  | М'який                                     |
| Положення монтажу  | Будь-який                                  |
| Допоміжне ручне керування  | З блокуванням<br>Без фіксації<br>Приховане |
| Тип контролю   | Пілот                                      |
| Контроль подачі повітря  | Внутрішнє                                  |
| Перекриття   | безстрокове покриття                       |
| Пілотний тиск  | 0.3 МПа...0.8 МПа<br>3 бар...8 бар         |
| Придатність для вакууму  | Немає                                      |
| Час відключення  | 68 мс                                      |
| Час увімкнення   | 20 мс                                      |
| Час перемикання  | 39 мс                                      |
| Робочий цикл   | 100%                                       |
| Максимальний позитивний тестовий імпульс із сигналом 0           | 700 мс                                     |
| Максимальний негативний тестовий імпульс з 1 сигналом            | 900 мс                                     |

| Особливості  | Значення  |
|--|---|
| Характеристики котушки                                   | 24 V DC: 0,8 W  |
| Допустимі коливання напруги                              | +/- 10 %  |
| Робоче середовище  | Стиснене повітря відповідно до ISO 8573-1:2010 [7:4:4]  |
| Примітка щодо робочого/пілотного середовища              | Можлива робота з мастилом (потрібно для подальшої експлуатації)   |
| Стійкість до вібрації                                    | Тестування стійкості під час транспортування при вібраціях 2-го рівня інтенсивності відповідно до FN 942017-4 та EN 60068-2-6   |
| Обмеження температури навколишнього середовища та носіїв | -5 - 50°C<br>Без утримання зниження струму  |
| Ударостійкість   | Шокове випробування з рівнем інтенсивності 2 відповідно до FN 942017-5 та EN 60068-2-27   |
| Клас корозійної стійкості (CRC)                          | 0 - відсутність корозійного напруження  |
| Відповідність LABS                                       | VDMA 24364 Зона III   |
| Придатність для виробництва Li-ion акумуляторів          | Метали з масовим вмістом міді, цинку або нікелю більше 1% виключаються з використання. Винятки становлять нікель в сталі, хімічно нікельовані поверхні, друковані плати, кабелі, електричні роз'єми та котушки. |
| Клас "чистої кімнати"                                    | Клас 5 згідно з ISO 14644-1   |
| Температура зберігання                                   | -20 °C...60 °C  |
| Температура середовища                                   | -5 °C...50 °C   |
| Температура навколишнього середовища                     | -5 °C...50 °C   |
| Вага продукту  | 160 г   |
| Електричне підключення                                   | 2-ріп<br>Схема підключення H, горизонтальне підключення<br>Роз'єм   |
| Тип кріплення  | за бажанням:<br>на мотнажній плиті<br>з наскрізним отвором  |
| Пневматичний порт 1                                      | G1/4  |
| Пневматичне з'єднання 2                                  | G1/4  |
| Пневматичний порт 3                                      | G1/4  |
| Пневматичне з'єднання 4                                  | G1/4  |
| Пневматичне з'єднання 5                                  | G1/4  |
| Інформація про матеріали                                 | Відповідно до RoHS  |
| Матеріальні ущільнення                                   | HNBR<br>NBR   |
| Матеріал корпусу   | Кований алюмінієвий сплав   |
| Матеріал гвинтів   | сталь з покриттям   |