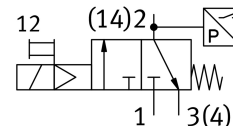
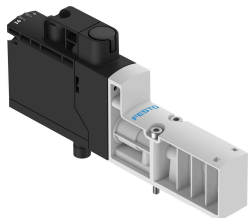


Пневморозподільник VSVA-BT-M32CS1-MH-A2-1T5L-PA

Номер деталі: 8171468

FESTO



Технічні дані

Особливості	Значення
Функція клапана	3/2 закритий моностабільний
Спосіб приведення в дію	електричний
Ширина	18 mm
Стандартна номінальна витрата	125 l/min
Стандартна номінальна витрата для вихлопу	125 l/min
Робочий тиск	0.3 МПа...1 МПа 3 bar...10 bar
Конструкція	Дискове сідло
Тип скидання	Пружина механічна пневматична пружина
Ступінь захисту	IP65
Спосіб ущільнення	М'який
Положення монтажу	Будь-який
Допоміжне ручне керування	Без фіксації
Тип контролю	Пілот
Контроль подачі повітря	Внутрішнє
Напрямок потоку	Не реверсивні
Перекриття	негативне перекривання
Відображення стану сигналу	Управління пневморозподільником Зелений світлодіод, реле тиску, положення " "на вихлоп" "
Контроль позиції перемикача	через реле тиску, положення " "на вихлоп" "
Робочий цикл	100%
Максимальний позитивний тестовий імпульс із сигналом 0	2000 μs
Максимальний негативний тестовий імпульс з 1 сигналом	1200 μs
Номінальна робоча напруга постійного струму	24 V
Характеристики котушки	24 V DC: 1,6 W
Допустимі коливання напруги	+/- 10 %
Робоче середовище	Стиснене повітря відповідно до ISO 8573-1:2010 [7:4:4]
Примітка щодо робочого/пілотного середовища	Експлуатація з мастилом неможлива
Стойкість до вібрації	Тестування стійкості під час транспортування при вібраціях 2-го рівня інтенсивності відповідно до FN 942017-4 та EN 60068-2-6
Ударостійкість	Шокове випробування з рівнем інтенсивності 2 відповідно до FN 942017-5 та EN 60068-2-27

Особливості	Значення
Клас корозійної стійкості (CRC)	0 - відсутність корозійного напруження
Відповідність LABS	VDMA24364-B1/B2-L
Температура середовища	-5 °C...50 °C
Середовище пілота	Стиснене повітря згідно ISO 8573-1:2010 [7:4:4]
Температура навколишнього середовища	-5 °C...50 °C
MTTF, підкомпонент	443 реле тиску
Вага продукту	110 g
Електричне підключення	Plug-in
Тип кріплення	На плиті
Пневматичне з'єднання 2	G1/8
Пневматичне з'єднання 4	G1/8
Інформація про матеріали	Відповідно до RoHS
Матеріальні ущільнення	HNBR NBR
Матеріал корпусу	РА-посилений
Матеріал гвинтів	Оцинкована сталь
Функція комутаційного елемента	Нормально закритий контакт