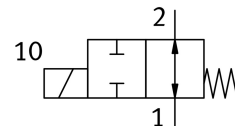


Електромагнітний клапан з розділенням середовища VYKA-F7-M22U-12-FESTO PV-5YQ7

Номер деталі: 8170090



Технічні дані

| Особливості | Значення |
|---|---|
| Конструкція | Керуючий клапан з мембранним ущільненням |
| Спосіб ущільнення | М'який |
| Матеріали, що контактують із середовищем | FPM PEEK |
| Допуск до харчової промисловості | див. розширену інформацію про матеріал |
| Функція клапана | 2/2 відкритий моностабільний |
| Номінальний розмір | 1.2 mm |
| Напрямок потоку | Реверсивні з обмеженнями |
| Спосіб приведення в дію | електричний |
| Тип контролю | прямий |
| Тип скидання | Пружина механічна |
| Допоміжне ручне керування | Немає |
| Положення монтажу | Будь-який |
| Тип кріплення | з наскрізним отвором для гвинта M2 |
| Електричне підключення 1, тип підключення | Розетка |
| Електропідключення 1, технологія підключення | Схема підключення Q7 |
| Електричне підключення 1, кількість контактів/жил | 2 |
| Розмір | 7 |
| Ширина | 7.5 mm |
| З'єднання для рідини | Фланець |
| Середовище | Рідкі середовища Газоподібні середовища |
| Зверніть увагу на носій | Зверніть увагу на опір матеріалів при контакті із середовищем Максимальний розмір часток 5 мкм |
| Внутрішній об'єм | Клапан рідини з камерою на 18 мкл 24 мкл клапан з рідинними під'єднаннями |
| Температура зріджених середовищ | 0 °C...50 °C |
| Температура газоподібного середовища | 0 °C...50 °C |
| Температура навколишнього середовища | 0 °C...50 °C |
| Температура зберігання | -20 °C...70 °C |
| Тиск робочого середовища | -0.05 MPa...0.2 MPa -0.5 bar...2 bar -7.25 psi...29 psi |

| Особливості | Значення |
|--|--|
| Зверніть увагу на середній тиск | IN: -0,25 - 2 бар / -0,025 - 0,2 МПа / -3,625 - 29 psi OUT: -0,5 - 1 бар / -0,05 - 0,1 МПа / -7,25 - 14,5 psi |
| Різниця тиску | 0.2 МПа 2 bar |
| Різниця тисків | 29 psi |
| Розривний тиск | 2.3 МПа 333.5 psi |
| Тиск розриву | 23 bar |
| Діапазон робочої напруги постійного струму | 12 V...26 V |
| Зверніть увагу на діапазон робочої напруги постійного струму | з електричною з'єднувальною плитою VAVE-K1-... |
| Допустимі коливання напруги | +/- 10 % |
| Споживання електроенергії | 3.5 W |
| Примітка щодо споживання електроенергії | Фаза низького струму 0,3 Вт, фаза високого струму 3,5 Вт на 60 мс, в комбінації з VAVE-K1-... |
| Характеристики котушки | 12 - 26 V DC: фаза низького струму 0,06 W, фаза високого струму 2,2 W |
| Клас ізоляції | B |
| Робочий цикл | 100% у зв'язку зі зниженням струму утримання Дотримуйтесь інструкцій щодо роботи соленоїдних клапанів. |
| Максимальна частота перемикачів | 6 Hz |
| Зверніть увагу на частоту перемикачів | залежно від температури навколишнього середовища та умов встановлення При 100% робочому циклі залежно від температури навколишнього середовища та умов встановлення. Вищі частоти перемикачів можливі при робочому циклі <100%. |
| Час перемикачів, рідкі робочі середовища | 5 ms |
| Час перемикачів, газоподібні середовища | 5 ms |
| Стандартна номінальна витрата | 10 l/min |
| Примітка щодо стандартної номінальної витрати | При перепаді тиску 1 -> 0 бар (газоподібні середовища) |
| Швидкість потоку Kv | 0.018 m³/h |
| Потік Kv | 0.3 l/min |
| Примітка щодо потоку Kv | Для води, як середовища Перепад тиску 1 bar |
| Витрата води при максимальному робочому тиску | 0,024 м³/год 0,40 l/min |
| Матеріал корпусу | РА-посилений PEEK PPA посилений |
| Матеріал мембрана | FPM |
| Матеріальні ущільнення | FPM |
| Інформація про матеріали | Відповідно до RoHS |
| Відповідність LABS | VDMA 24364 Зона III |
| Вага продукту | 10.9 g |
| Ступінь захисту | IP40 |
| Примітка щодо ступеня захисту | в змонтованому стані |
| Примітка до застосування | тільки для внутрішнього використання |
| Клас корозійної стійкості (CRC) | 0 - відсутність корозійного напруження |