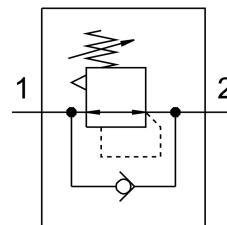


Регулятор тиску MS2-LR-QS6-D6-A8-F1A-B

Номер деталі: 8167263

FESTO



Технічні дані

Особливості	Значення
Розмір	2
Модельний ряд	PC
Захист від спрацювання	Поворотна ручка з фіксацією
Положення монтажу	Будь-який
Конструкція	Мембранний регулюючий клапан з прямим керуванням
Функція регулятора	постійний тиск на виході З вторинним вихлопом з функцією зворотного потоку
манометр	Підготовлено для G1/8
Робочий тиск	0.1 МПа...0.8 МПа 1 bar...8 bar
Діапазон регулювання тиску	0.5 bar...7 bar
Максимальний гістерезис тиску	0.025 МПа 0.25 bar 3.625 psi
Стандартна номінальна витрата	350 l/min
Робоче середовище	Стиснене повітря відповідно до ISO 8573-1:2010 [7:4:4] Інертні гази
Клас корозійної стійкості (CRC)	1 - низький опір корозії
Відповідність LABS	VDMA24364-B1/B2-L
Придатність для виробництва Li-ion акумуляторів	Сплави з вмістом міді, цинку або нікелю більше 1% по масі виключаються з використання. Нікель у сталях, хімічно нікельованих поверхнях, друкованих платах, кабелях, електричних з'єднувачах і котушках не включається.
Клас "чистої кімнати"	Клас 4 згідно з ISO 14644-1
Температура зберігання	-5 °C...50 °C
Температура середовища	-5 °C...50 °C
Температура навколишнього середовища	-5 °C...50 °C
Вага продукту	28.3 g
Тип кріплення	за бажанням: Монтаж на передній панелі Монтаж в лінію За допомогою аксесуарів

Особливості	Значення
Пневматичний порт 1	QS-6
Пневматичне з'єднання 2	QS-6
Інформація про матеріали	Відповідно до RoHS
Матеріал нижньої кришки	PA
Матеріальні ущільнення	NBR
Матеріал поворотної ручки	POM
Матеріал пружин	Високолегована сталь
Матеріал корпусу	PA-посилений
Матеріал мембрана	NBR
Матеріал штока клапану	Кований алюмінієвий сплав NBR