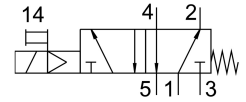
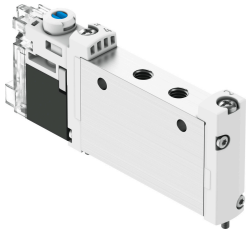


# Пневморозподільник VUVG-L10-M52-MT-M5-1H2L-F1A

Номер деталі: 8164327

FESTO



## Технічні дані

Особливості	Значення
Функція клапана	5/2 моностабільний
Спосіб приведення в дію	електричний
Розмір клапана	10 mm
Стандартна номінальна витрата	190 l/min
Пневматичне робоче з'єднання	M5
Робоча напруга	24 V DC
Робочий тиск	0.3 МПа...0.8 МПа 3 bar...8 bar
Конструкція	поршневий золотник
Тип скидання	Пружина механічна
Дозвіл	Знак RCM с UL us - Recognized (OL)
Орган сертифікації	UL MN19482
Ступінь захисту	IP40
Номінальний розмір	2.2 mm
Вихлопна функція	З можливістю дроселювання
Спосіб ущільнення	М'який
Положення монтажу	Будь-який
Допоміжне ручне керування	З блокуванням Без фіксації Приховане
Тип контролю	Пілот
Контроль подачі повітря	Внутрішнє
Перекриття	Позитивне перекриття
Пілотний тиск	0.3 МПа...0.8 МПа 3 bar...8 bar
Придатність для вакууму	Немає
Час відключення	28 ms
Час увімкнення	9 ms
Робочий цикл	100%
Максимальний позитивний тестовий імпульс із сигналом 0	700 μs
Максимальний негативний тестовий імпульс з 1 сигналом	900 μs
Характеристики котушки	24 V DC: 0,8 W

Особливості	Значення
Допустимі коливання напруги	+/- 10 %
Робоче середовище	Стиснене повітря відповідно до ISO 8573-1:2010 [7:4:4]
Примітка щодо робочого/пілотного середовища	Можлива робота з мастилом (потрібно для подальшої експлуатації)
Стійкість до вібрації	Тестування стійкості під час транспортування при вібраціях 2-го рівня інтенсивності відповідно до FN 942017-4 та EN 60068-2-6
Обмеження температури навколишнього середовища та носіїв	-5 - 50°C Без утримування зниження струму
Ударостійкість	Шокове випробування з рівнем інтенсивності 2 відповідно до FN 942017-5 та EN 60068-2-27
Клас корозійної стійкості (CRC)	0 - відсутність корозійного напруження
Відповідність LABS	VDMA 24364 Зона III
Придатність для виробництва Li-ion акумуляторів	Сплави з вмістом міді, цинку або нікелю більше 1% по масі виключаються з використання. Нікель у сталях, хімічно нікельованих поверхнях, друкованих платах, кабелях, електричних з'єднувачах і котушках не включається.
Клас "чистої кімнати"	Клас 5 згідно з ISO 14644-1
Температура зберігання	-20 °C...60 °C
Температура середовища	-5 °C...50 °C
Температура навколишнього середовища	-5 °C...50 °C
Вага продукту	44 g
Електричне підключення	2-ріп Схема підключення H, горизонтальне підключення Роз'єм
Тип кріплення	за бажанням: на мотнажній плиті з наскрізним отвором
Пневматичний порт 1	M5
Пневматичне з'єднання 2	M5
Пневматичний порт 3	M5
Пневматичне з'єднання 4	M5
Пневматичне з'єднання 5	M5
Інформація про матеріали	Відповідно до RoHS
Матеріальні ущільнення	HNBR NBR
Матеріал корпусу	Кований алюмінієвий сплав
Матеріал гвинтів	сталь з покриттям