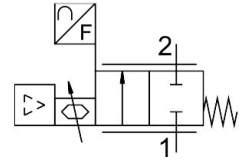


Пропорційний дросель VEMD-L-6-60-100-D9-G14-5YMPM1D-VA

FESTO

Номер деталі: 8163829



Технічні дані

Особливості	Значення
Розмір	100
Ступінь захисту	IP40
Стандартна номінальна витрата (нормована відповідно до DIN 1343)	100 л/хв
Діапазон регулювання витрати	2 л/хв...100 л/хв
Напрямок потоку	Не реверсивні
Номінальний робочий тиск	0.6 МПа 87 psi
Робочий тиск	0.1 МПа...0.6 МПа 1 бар...6 бар
Тиск перевантаження	0.8 МПа
Надлишковий тиск	8 бар 116 psi
Розривний тиск	1.8 МПа 261 psi
Тиск розриву	18 бар
Точність значення потоку	± (2% o.m.v. + 1% FS)
Точність повторюваності у ± %FS	1 %FS
Точність повторюваності, значення витрати	± (0,25 % o.m.v. + 0,25 %FS)
Функція клапана	2-ходовий пропорційний дросель
Номінальний розмір	6 мм
Спосіб приведення в дію	електричний
Пневматичний порт 1	Внутрішня різьба G1/4
Пневматичне з'єднання 2	Внутрішня різьба G1/4
Середовище	Аргон Стиснене повітря відповідно до ISO 8573-1:2010 [5:3:1] Вуглекислий газ Кисень азот
Зверніть увагу на носій	Експлуатація з мастилом неможлива
Умови навколишнього середовища	Не підходить для використання в середовищах, збагачених киснем, відповідно до IEC 60601-1 максимально чисте навколишнє повітря сухий
Номінальна корисна висота	<= 2000 м над рівнем моря (> 79,5 kPa)

Особливості	Значення
Максимальна висота	2000 м
Робоче середовище	аргон Стиснене повітря відповідно до ISO 8573-1:2010 [5:3:1] Вуглекислий газ кисень азот
Примітка щодо робочого/пілотного середовища	Експлуатація з мастилом неможлива Максимальний розмір часток 10 мкм
Відносна вологість	0 - 90 % Не конденсується
Точка роси під тиском	-20 °C
Робочий цикл	100%
Температура середовища	5 °C...40 °C
Температура навколишнього середовища	5 °C...40 °C
Температура зберігання	-20 °C...70 °C
Номінальна робоча напруга постійного струму	24 В
Діапазон робочої напруги постійного струму	12 В...24 В
Максимальне споживання електроенергії	8.5 Вт
Задане значення	4 - 20 mA 0 - 10 V 1-5 V Modbus
Діагностична функція	Індикація з допомогою LED
Тип дисплея	LED Колір TFT
Діапазон аналогового вхідного сигналу	0 - 5 V 0 - 10 V 0 - 20 mA
Діапазон аналогового вихідного сигналу	0 - 10 V 1 - 5 V 4 - 20 mA
Захист від зворотної полярності	для підключення до робочої напруги
Вага продукту	630 г
Матеріали, що контактують із середовищем	Кований алюмінієвий сплав, анодований EPDM епоксидна смола FPM РА-посилений Кремній Нітрид кремнію Високолегована нержавіюча сталь
Матеріал корпусу	Анодований алюміній РА-посилений
Інформація про матеріали	Відповідно до RoHS
Розміри Ш x Д x В	116 мм x 38 мм x 124 мм
Тип кріплення	Пряме кріплення через наскрізний отвір Монтажна пластина, прикручена на DIN-рейку з аксесуарами міцно закручений з наскрізним отвором для гвинта М4
Положення монтажу	Будь-який
Дозвіл	Знак RCM с UL us - Listed (OL)
Відповідає стандарту	IEC 61010-1
Знак КС	КС-EMV
Знак CE (див. декларацію про відповідність)	Згідно директиви EU EMC Згідно директиви EC RoHS
Знак UKCA (див. Декларацію відповідності)	Згідно з інструкціями Великобританії щодо EMC Відповідно до правил RoHS Великобританії
Відповідність LABS	VDMA 24364 Зона III

Особливості	Значення
Повідомте про чистоту поверхні згідно стандарту	ASTM G63 ASTM G93 ASTM G94 CGA G 4.1 EIGA IGC 33/06/E ISO15001