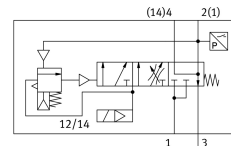


Клапан плавного пуску VABF-S6-1-P5A4S1S-G12-1T1L-PZ

Номер деталі: 8161611

FESTO



Технічні дані

Особливості	Значення
Максимальний позитивний тестовий імпульс із сигналом 0	2000 µs
Максимальний негативний тестовий імпульс з 1 сигналом	1200 µs
Ширина	42 mm 41 mm
Довжина	107.3 mm
Розмір клапана	40 mm
Стійкість до вібрації	Тестування стійкості під час транспортування при вібраціях 2-го рівня інтенсивності відповідно до FN 942017-4 та EN 60068-2-6
Ударостійкість	Шокове випробування з рівнем інтенсивності 2 відповідно до FN 942017-5 та EN 60068-2-27
Спосіб приведення в дію	електричний
Спосіб ущільнення	М'який
Положення монтажу	Будь-який
Допоміжне ручне керування	З блокуванням Самоперезавантаження електричним сигналом керування
Конструкція	поршневий золотник
Тип скидання	Пружина механічна
Тип контролю	Пілот
Контроль подачі повітря	Внутрішнє
Напрямок потоку	Не реверсивні
Функція клапана	підвищення тиску Вихлоп
Функція комутаційного елемента	Нормально закритий контакт
Перекриття	негативне перекривання
Примітка щодо процедури примусової перевірки	Частота перемикачів не менше 1 на день
Відображення стану сигналу	Управління пневморозподільником Зелений світлодіод, реле тиску, положення " " на вихлоп " "
Контроль позиції перемикача	через реле тиску, положення " " на вихлоп " "
Робочий тиск	0.2 МПа...1 МПа 2 bar...10 bar
Пілотний тиск	0.2 МПа...1 МПа 2 bar...10 bar
Тиск перемикачів	Не регулюється Точка перемикачів між 50 - 75% робочого тиску

Особливості	Значення
Стандартний номінальний тиск потоку	3000 l/min
Стандартна номінальна витрата для вихлопу	3300 l/min
Робочий цикл	100%
Номінальна робоча напруга постійного струму	24 V
Характеристики котушки	24 V DC: 1,6 W
Допустимі колювання напруги	+/- 10 %
Робоче середовище	Стиснене повітря відповідно до ISO 8573-1:2010 [7:4:4]
Примітка щодо робочого/пілотного середовища	Експлуатація з мастилом неможлива
Клас корозійної стійкості (CRC)	0 - відсутність корозійного напруження
Відповідність LABS	VDMA 24364 Зона III
Температура зберігання	-20 °C...60 °C
Температура середовища	-5 °C...50 °C
Відносна вологість	Макимум 90% при 40 °C
Ступінь захисту	IP65
Середовище пілота	Стиснене повітря згідно ISO 8573-1:2010 [7:4:4]
Температура навколишнього середовища	-5 °C...50 °C
Вага продукту	466 g
Електричний контроль	Мільтипін
Електричне підключення	Plug-in
Підключення давача	Роз'єм 3 pin M12x1
Тип кріплення	На плиті
Пневматичний порт 3	G1/2
Інформація про матеріали	Відповідно до RoHS
Матеріальні ущільнення	HNBR NBR
Матеріал корпусу	Кований алюмінієвий сплав
Матеріал гвинтів	Оцинкована сталь