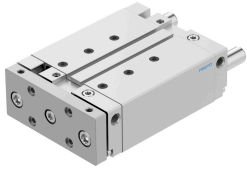


# Пневмоциліндр з напрямними DFM-50-100-B-PPV-A-KF

Номер деталі: 8161450

FESTO



## Технічні дані

Особливості	Значення
Крок	100 mm
Ø поршня	50 мм
Режим роботи привідного блоку	Напрямна
Демпфування	Пневматичне демпфування, регульоване з двох сторін
Положення монтажу	Будь-який
Напрямна	Точна напрямна
Конструкція	Направляюча
Визначення положення	Для безконтактних давачів
Робочий тиск	0.1 МПа...1 МПа 1 bar...10 bar
Режим роботи	Двосторонньої дії
Робоче середовище	Стиснене повітря відповідно до ISO 8573-1:2010 [7:4:4]
Примітка щодо робочого/пілотного середовища	Можлива робота з мастилом (потрібно для подальшої експлуатації)
Клас корозійної стійкості (CRC)	0 - відсутність корозійного напруження
Відповідність LABS	VDMA24364-B1/B2-L
Температура навколишнього середовища	-5 °C...60 °C
Енергія удару в кінцевих положеннях	1 J
Теоретична сила при 0,6 МПа (6 бар, 87 фунтів на квадратний дюйм), повернення	1057 N
Теоретична сила при 0,6 МПа (6 bar, 87 psi), при висуванні	1178 N
Альтернативні підключення	Див. креслення продукту
Пневматичне з'єднання	G1/4
Інформація про матеріали	Відповідно до RoHS
Матеріал покриття	Кований алюмінієвий сплав
Матеріальні ущільнення	NBR
Матеріал корпусу	Кований алюмінієвий сплав
Матеріал штока поршня	високолегована нержавіюча сталь