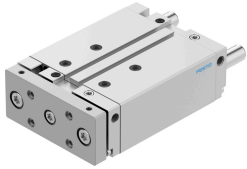


Пневмоциліндр з напрямними DFM-40-80-B-PPV-A-KF

Номер деталі: 8161444

FESTO



Технічні дані

| Особливості | Значення |
|---|---|
| Крок | 80 mm |
| Ø поршня | 40 мм |
| Режим роботи привідного блоку | Напрямна |
| Демпфування | Пневматичне демпфування, регульоване з двох сторін |
| Положення монтажу | Будь-який |
| Напрямна | Точна напрямна |
| Конструкція | Направляюча |
| Визначення положення | Для безконтактних давачів |
| Робочий тиск | 0.15 МПа...1 МПа 1.5 bar...10 bar |
| Режим роботи | Двосторонньої дії |
| Робоче середовище | Стиснене повітря відповідно до ISO 8573-1:2010 [7:4:4] |
| Примітка щодо робочого/пілотного середовища | Можлива робота з мастилом (потрібно для подальшої експлуатації) |
| Клас корозійної стійкості (CRC) | 0 - відсутність корозійного напруження |
| Відповідність LABS | VDMA24364-B1/B2-L |
| Клас "чистої кімнати" | Клас 7 згідно з ISO 14644-1 |
| Температура навколишнього середовища | -5 °C...60 °C |
| Енергія удару в кінцевих положеннях | 0.7 J |
| Теоретична сила при 0,6 МПа (6 бар, 87 фунтів на квадратний дюйм), повернення | 686 N |
| Теоретична сила при 0,6 МПа (6 бар, 87 psi), при висуванні | 754 N |
| Альтернативні підключення | Див. креслення продукту |
| Пневматичне з'єднання | G1/8 |
| Інформація про матеріали | Відповідно до RoHS |
| Матеріал покриття | Кований алюмінієвий сплав |
| Матеріальні ущільнення | NBR |
| Матеріал корпусу | Кований алюмінієвий сплав |
| Матеріал штока поршня | високолегована нержавіюча сталь |