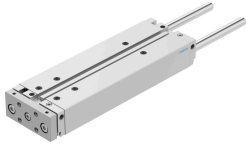


Пневмоциліндр з напрямними DFM-32-250-B-PPV-A-KF

Номер деталі: 8161439

FESTO



Технічні дані

Особливості	Значення
Крок	250 mm
Ø поршня	32 мм
Режим роботи привідного блоку	Напрямна
Демпфування	Пневматичне демпфування, регульоване з двох сторін
Положення монтажу	Будь-який
Напрямна	Точна напрямна
Конструкція	Направляюча
Визначення положення	Для безконтактних давачів
Робочий тиск	0.15 МПа...1 МПа 1.5 bar...10 bar
Режим роботи	Двосторонньої дії
Робоче середовище	Стиснене повітря відповідно до ISO 8573-1:2010 [7:4:4]
Примітка щодо робочого/пілотного середовища	Можлива робота з мастилом (потрібно для подальшої експлуатації)
Клас корозійної стійкості (CRC)	0 - відсутність корозійного напруження
Відповідність LABS	VDMA24364-B1/B2-L
Клас "чистої кімнати"	Клас 7 згідно з ISO 14644-1
Температура навколишнього середовища	-5 °C...60 °C
Енергія удару в кінцевих положеннях	0.4 J
Теоретична сила при 0,6 МПа (6 бар, 87 фунтів на квадратний дюйм), повернення	415 N
Теоретична сила при 0,6 МПа (6 бар, 87 psi), при висуванні	482 N
Альтернативні підключення	Див. креслення продукту
Пневматичне з'єднання	G1/8
Інформація про матеріали	Відповідно до RoHS
Матеріал покриття	Кований алюмінієвий сплав
Матеріальні ущільнення	NBR
Матеріал корпусу	Кований алюмінієвий сплав
Матеріал штока поршня	високолегована нержавіюча сталь