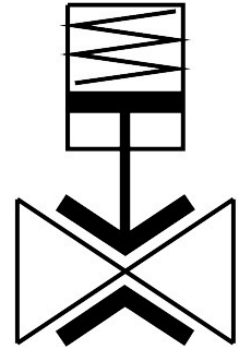


# Пережимний клапан VZQA-C-M22C-25-GG-ALALE-5-T28

Номер деталі: 8159107

FESTO



## Технічні дані

Особливості	Значення
Конструкція	Пережимний клапан з пневматичним приводом
Спосіб приведення в дію	пневматичний
Спосіб ущільнення	М'який
Положення монтажу	Будь-який
Тип кріплення	Монтаж в лінію
Під'єднання технологічного клапана	G1
Номинальний розмір DN	25
Функція клапана	2/2 закритий моностабільний
Напрямок потоку	Реверсивний
Тиск робочого середовища	0 МПа...0.5 МПа 0 бар...5 бар 0 psi...72.5 psi
Робочий тиск	0.35 МПа...0.6 МПа 3.5 бар...6 бар 50.75 psi...87 psi
Номинальний тиск арматури PN	10
Розривний тиск	1.6 МПа 232 psi
Тиск розриву	16 бар
Тип скидання	Пружина механічна
Тип контролю	Зовнішньо контрольовані
Підключення живлення пілотів 12	M5
Середовище пілота	Стиснене повітря згідно ISO 8573-1:2010 [7:4:1]
Середовище	Стиснене повітря згідно ISO 8573-1:2010 [:-:1] Вода
Максимальна в'язкість	4000 мм <sup>2</sup> /с
Температура середовища	-5 °C...60 °C
Температура навколишнього середовища	-5 °C...60 °C

Особливості	Значення
Температура зберігання	5 °С...20 °С
Швидкість потоку Kv	18 м <sup>3</sup> /год
Час увімкнення	250 мс
Час відключення	400 мс
Інформація про матеріали	Відповідно до RoHS
Відповідність LABS	VDMA 24364 Зона III
Матеріал корпусу	Кований алюмінієвий сплав
Матеріал кришки корпусу	Кований алюмінієвий сплав
Матеріальні ущільнення	FPM
Матеріал запірного елемента	EPDM
Вага продукту	1186 г
Допуск до харчової промисловості	див. розширену інформацію про матеріал
Матеріал ємності	PPS