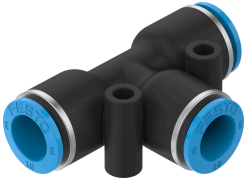


# T-подібний фітинг NPQE-T-Q10-E-F1A-P10

Номер деталі: 8158803

FESTO



## Технічні дані

Особливості	Значення
Розмір	Стандартний
Номінальний розмір	9.3 mm
Положення монтажу	Будь-який
Конструкція	Форма T Принцип «Push-Pull».
Розмір упаковки	10
Варіанти	Не використовуються метали з міддю, цинком або нікелем в якості основного компонента Виняток становлять нікель в сталі, хімічно нікельовані поверхні, друковані плати, кабелі, електричні роз'єми та котушки.
Робочий тиску у повному температурному діапазоні	-0.095 MPa...0.8 MPa -0.95 bar...8 bar
Робочий тиск у всьому діапазоні температур	-13.775 psi...116 psi
Робоче середовище	Стиснене повітря відповідно до ISO 8573-1:2010 [7:4:4]
Примітка щодо робочого/пілотного середовища	Можлива робота з мастилом
Клас корозійної стійкості (CRC)	1 - низький опір корозії
Відповідність LABS	VDMA 24364 Зона III
Придатність для виробництва Li-ion акумуляторів	Сплави з вмістом міді, цинку або нікелю більше 1% по масі виключаються з використання. Нікель у сталях, хімічно нікельованих поверхнях, друкованих платах, кабелях, електричних з'єднувачах і котушках не включається.
Клас "чистої кімнати"	Клас 4 згідно з ISO 14644-1
Температура навколишнього середовища	-5 °C...60 °C
Вага продукту	15.18 g
Пневматичний порт 1	Для шланга з зовнішнім Ø 10 mm
Пневматичне з'єднання 2	для трубки з зовнішнім Ø 10 mm
Колір розчепного кільця	Синій
Інформація про матеріали	Відповідно до RoHS
Матеріал корпусу	PBT
Матеріал звільняючого кільця	POM
Матеріал ущільнення трубки	NBR
Матеріал хомута для шланга	Високолегована нержавіюча сталь