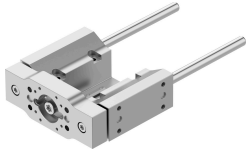


# Напрямний блок EAGF-P2-KF-45-50

Номер деталі: 8158131

FESTO



## Технічні дані

Особливості	Значення
Розмір	45
Крок	50 mm
Люфт на поверненні	0 $\mu$ m
Положення монтажу	Будь-який
Напрямна	Точна напрямна
Конструкція	Направляюча
Максимальне прискорення	25 m/s <sup>2</sup>
Максимальна швидкість	1 m/s
Клас корозійної стійкості (CRC)	0 - відсутність корозійного напруження
Відповідність LABS	VDMA 24364 Зона III
Ступінь захисту	IP40
Температура навколишнього середовища	0 °C...60 °C
Максимальна сила F <sub>y</sub>	320 N
Максимальна статична сила F <sub>y</sub>	415 N
Максимальна сила F <sub>z</sub>	320 N
Максимальна сила F <sub>z</sub> статична	415 N
Максимальний момент M <sub>x</sub>	15 Nm
Максимальний момент M <sub>x</sub> статичний	19 Nm
Мах. Moment M <sub>y</sub>	10 Nm
Максимальний момент M <sub>y</sub> , статичний	12 Nm
Максимальний момент M <sub>z</sub>	10 Nm
Максимальний статичний момент M <sub>z</sub>	12 Nm
Сила переміщення	2 N
Маса переміщення при ході 0 м	342 g
Основна вага при ході 0 мм	1037 g
Додаткова вага на 10 мм ходу	12.3 g
Додаткова рухлива вага на 10 мм ходу	12.3 g
Центр ваги рухомої маси при ході 0 мм	25 mm
Додатковий центр ваги рухомої маси на 10 мм ходу	4.3 mm
Тип кріплення	3 внутрішньою різьбою
Інформація про матеріали	Відповідно до RoHS

<b>Особливості</b>	<b>Значення</b>
Матеріал елемента напрямної	Загартована сталь Тверде хромоване покриття
Матеріал корпусу	Кований алюмінієвий сплав Анодований
Матеріал плити напрямних	Кований алюмінієвий сплав Анодований