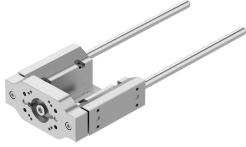


# Напрямний блок EAGF-P2-KF-60-300

Номер деталі: 8158031

FESTO



## Технічні дані

| Особливості                                      | Значення                               |
|--|--|
| Розмір   | 60                                     |
| Крок   | 300 mm                                 |
| Люфт на поверненні                               | 0 $\mu$ m                              |
| Положення монтажу                                | Будь-який                              |
| Напрямна   | Точна напрямна                         |
| Конструкція                                      | Направляюча                            |
| Максимальне прискорення                          | 25 m/s <sup>2</sup>                    |
| Максимальна швидкість                            | 1 m/s                                  |
| Клас корозійної стійкості (CRC)                  | 0 - відсутність корозійного напруження |
| Відповідність LABS                               | VDMA 24364 Зона III                    |
| Ступінь захисту                                  | IP40                                   |
| Температура навколишнього середовища             | 0 °C...60 °C                           |
| Максимальна сила F <sub>y</sub>                  | 380 N                                  |
| Максимальна статична сила F <sub>y</sub>         | 510 N                                  |
| Максимальна сила F <sub>z</sub>                  | 380 N                                  |
| Максимальна сила F <sub>z</sub> статична         | 510 N                                  |
| Максимальний момент M <sub>x</sub>               | 20 Nm                                  |
| Максимальний момент M <sub>x</sub> статичний     | 27 Nm                                  |
| Мах. Moment M <sub>y</sub>                       | 15 Nm                                  |
| Максимальний момент M <sub>y</sub> , статичний   | 20 Nm                                  |
| Максимальний момент M <sub>z</sub>               | 15 Nm                                  |
| Максимальний статичний момент M <sub>z</sub>     | 20 Nm                                  |
| Сила переміщення                                 | 3 N                                    |
| Маса переміщення при ході 0 м                    | 583 g                                  |
| Основна вага при ході 0 мм                       | 1614 g                                 |
| Додаткова вага на 10 мм ходу                     | 17.8 g                                 |
| Додаткова рухлива вага на 10 мм ходу             | 17.8 g                                 |
| Центр ваги рухомої маси при ході 0 мм            | 31 mm                                  |
| Додатковий центр ваги рухомої маси на 10 мм ходу | 4.3 mm                                 |
| Тип кріплення                                    | 3 внутрішньою різьбою                  |
| Інформація про матеріали                         | Відповідно до RoHS                     |

| <b>Особливості</b>          | <b>Значення</b>                                |
|-----------------------------|--|
| Матеріал елемента напрямної | Загартована сталь<br>Тверде хромоване покриття |
| Матеріал корпусу            | Кований алюмінієвий сплав<br>Анодований        |
| Матеріал плити напрямних    | Кований алюмінієвий сплав<br>Анодований        |