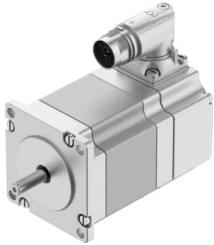


Кроковий двигун EMMT-ST-57-M-RS

Номер деталі: 8156174

FESTO



Технічні дані

Особливості	Значення
Температура навколишнього середовища	-15 °C...40 °C
Примітка щодо температури навколишнього середовища	до 80°C зі зниженням на -2%/°C
Максимальна висота	4000 м
Примітка щодо максимальної висоти монтажу	тільки від 1.000 м зі зниженням номінальних характеристик -1,0% на 100 м
Температура зберігання	-20 °C...70 °C
Відносна вологість	0 - 90 %
Відповідає стандарту	IEC 60034
Клас термічний згідно EN 60034-1	B
Максимальна температура намотування	130 °C
Клас рейтингу відповідно до EN 60034-1	S1
Конструкція двигуна згідно EN 60034-7	IM B5 IM V1 IM V3
Положення монтажу	Будь-який
Ступінь захисту	IP40
Примітка щодо ступеня захисту	IP40 для валу двигуна без радіального ущільнення валу IP65 для корпусу двигуна, з технологією підключення
Код інтерфейсу Motor Out	57A
Електричне підключення 1, тип підключення	гібридний роз'єм
Електропідключення 1, технологія підключення	M17x0,75
Електричне підключення 1, кількість контактів/жил	12
Інформація про матеріали	Відповідно до RoHS
Клас корозійної стійкості (CRC)	0 - відсутність корозійного напруження
Відповідність LABS	VDMA 24364 Зона III
Стійкість до вібрації	Тестування стійкості під час транспортування при вібраціях 2-го рівня інтенсивності відповідно до FN 942017-4 та EN 60068-2-6
Ударостійкість	Шокове випробування з рівнем інтенсивності 2 відповідно до FN 942017-5 та EN 60068-2-27
Дозвіл	Знак RCM с UL us - Recognized (OL)

Особливості	Значення
Знак CE (див. декларацію про відповідність)	Згідно директиви EU EMC Згідно директиви EC RoHS
Знак UKCA (див. Декларацію відповідності)	Згідно з інструкціями Великобританії щодо EMC Відповідно до правил RoHS Великобританії
Орган сертифікації	UL E342973
Номинальна робоча напруга постійного струму	48 В
кількість пар полюсів	50
Утримуючий момент двигуна	1.12 Н·м
Номинальний крутний момент	0.83 Н·м
Піковий обертовий момент	1.1 Н·м
Номинальна швидкість обертання	1000 об/хв
Макс. швидкість обертання	2600 об/хв
Максимальна механічна швидкість обертання	8000 об/хв
Кут кроку на повному кроці	1.8 град.
Допуск кута кроку	±5 %
Номинальна потужність двигуна	87 Вт
Безперервний струм зупинки	6.6 А
Номинальний струм, двигун	5.4 А
Піковий струм	8 А
Постійна двигуна	0.152 Н·м/А
Постійна напруга, фаза	13.1 мВ·хв
Фаза опору обмотки	0.17 Ом
Індуктивність обмотки фази на окрему фазу (незв'язана)	0.5 мГн
Поздовжня індуктивність обмотки Ld (фаза)	0.7 мГн
Індуктивність шунта обмотки Lq (фаза)	0.5 мГн
Електрична стала часу	2.9 мс
Теплова постійна часу	27 хв
Термічний опір	1.6 К/Вт
Вимірювальний фланець	200 x 200 x 15 мм, сталь
Загальний вихідний момент інерції	0.3 кг·см ²
Вага продукту	900 г
Допустиме осьове навантаження на вал	15 Н
Допустиме радіальне навантаження на вал	75 Н
Давач положення ротора	Енкодер абсолютний однооборотний
Давач положення ротора для позначення виробника	Festo iC-MHM
Інтерфейс давача положення ротора	BiSS-C
Принцип вимірювання давачем положення ротора	магнітний
Датчик положення ротора, робоча напруга DC	5 В
Датчик положення ротора, діапазон робочої напруги DC	4.75 В...5.25 В
Датчик положення ротора, синус / косинус періодів на оберт	2
Давач положення ротора, значення положення за один оберт	65536
Роздільна здатність давача положення ротора	16 біт
Давач положення ротора, система вимірювання точності кута	-65 arcsec...65 arcsec
MTTF, підкомпонент	687 років, давач положення ротора