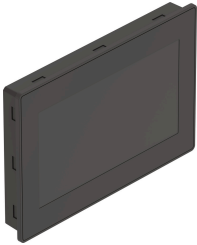


Панель оператора CDPX-X-B-W-10

Номер деталі: 8155215

FESTO



Технічні дані

Особливості	Значення
Ширина	282 mm
Глибина установки	29 mm
Висота	197 mm
Довжина	34 mm
Максимальна товщина передньої панелі	5 mm
Годинник реального часу	Так
Відхилення годинника реального часу	< 100 ppm при 25°C
Кількість кольорів	64 тис
Дисплей	з підсвічуванням
Тип дисплея	Колір TFT
Власативості дисплею	сенсорний екран
Розмір дисплея	10,1 " "
Васк-ур батарея	Суперконденсатор
Діапазон робочої напруги постійного струму	10 V...32 V
Роздільна здатність дисплея	1024x600 пікселів
Номінальна робоча напруга постійного струму	24 V
Споживання струму при номінальній робочій напрузі	0,38 A
Дозвіл	c UL us - Listed (OL)
Знак CE (див. декларацію про відповідність)	Згідно директиви EU EMC Згідно директиви EC RoHS
Знак UKCA (див. Декларацію відповідності)	Згідно з інструкціями Великобританії щодо EMC Відповідно до правил RoHS Великобританії
Відповідність LABS	VDMA 24364 Зона III
Температура зберігання	-20 °C...70 °C
Відносна вологість	5 - 85 % Не конденсується
Ступінь захисту	IP20 IP66
Примітка щодо ступеня захисту	IP20 ззаду IP66 спереду
Температура навколишнього середовища	0 °C...50 °C
Примітка щодо температури навколишнього середовища	для вертикального монтажу
Вага продукту	1000 g

Особливості	Значення
Додаткові функції	Функція комунікації RS232
Тип кріплення	Монтаж на передній панелі
Інформація про матеріали	Відповідно до RoHS
Інтерфейс Ethernet, тип підключення	Розетка
Інтерфейс Ethernet, технологія підключення	RJ45
Інтерфейс Ethernet, кількість контактів/проводів	8
Інтерфейс Ethernet, швидкість передачі	10/100 Mbps
Інтерфейс Ethernet, функція	програмування
USB інтерфейс, функція	передача файлів
Інтерфейс USB, тип підключення	Розетка
Інтерфейс USB, технологія підключення	USB 2.0 type A
Програмне забезпечення	Designer Studio
Дані CPU	512 МБ оперативної пам'яті