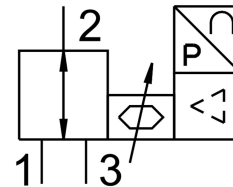


Пропорційний регулятор тиску VEAB-L-26-D15-Q4-V2-1R1

Номер деталі: 8153680

FESTO



Технічні дані

Особливості	Значення
Функція клапана	3-ходовий пропорційний регулятор тиску
Тип контролю	прямий
Тип скидання	Пружина механічна
Спосіб приведення в дію	електричний
Положення монтажу	Будь-який
Спосіб ущільнення	М'який
Температура навколишнього середовища	0 °C...50 °C
Температура середовища	5 °C...50 °C
Температура зберігання	-20 °C...70 °C
Розміри Ш x Д x В	18 мм x 60,5 мм x 85 мм
Пневматичний порт 1	QS-4
Пневматичне з'єднання 2	QS-4
Пневматичний порт 3	QS-4
Матеріальні ущільнення	NBR
Тип кріплення	за бажанням: з наскрізним отвором За допомогою аксесуарів
Тиск на вході 1	0 МПа...0.2 МПа 0 bar...2 bar 0 psi...29 psi
Вихідний тиск 2	-50 kPa...50 kPa -0.5 bar...0.5 bar -7.25 psi...7.25 psi
Тиск на вході 3	-0.1 МПа -1 bar -14.5 psi
Стандартна номінальна витрата	13.5 l/min
Стандартна номінальна витрата 2-3	10.5 l/min
Помилка лінійності FS	0.5 %
Точність повторюваності у ± %FS	0.4 %FS
Гістерезис в ± % FS	0.25 %FS
Температурний коефіцієнт	0.05 %/K
Абсолютна точність в ± % FS при кімнатній температурі	0.75 %FS

Особливості	Значення
Вага продукту	70 g
Робоче середовище	Стиснене повітря відповідно до ISO 8573-1:2010 [7:4:4] Інертні гази
Примітка щодо робочого/пілотного середовища	Експлуатація з мастилом неможлива
Ступінь захисту	IP65
Дозвіл	Знак RCM
Знак КС	КС-EMV
Знак CE (див. декларацію про відповідність)	Згідно директиви EU EMC Згідно директиви EC RoHS
Знак UKCA (див. Декларацію відповідності)	Згідно з інструкціями Великобританії щодо EMC Відповідно до правил RoHS Великобританії
Інформація про матеріали	Відповідно до RoHS
Відповідність LABS	VDMA 24364 Зона III
Клас корозійної стійкості (CRC)	2 - помірний вплив корозії
Діапазон робочої напруги постійного струму	19 V...29 V
Номинальна робоча напруга постійного струму	24 V
Залишкова пульсація	10 %
Задане значення	0 - 5 V
Діапазон аналогового вихідного сигналу	1 - 5 V
Точність аналогового виходу в \pm %FS	2 %FS
Максимальне споживання електроенергії	1 W
Захист від зворотної полярності	для всіх електричних підключень
Захист від короткого замикання	Для всіх електричних підключень
Інструкція з техніки безпеки	Позиція безпеки VEAA/VEAB: Якщо електричне з'єднання втрачено, вихідний тиск залишається нерегульованим і може підвищуватися або падати - клапан заблокований.
Тип дисплея	LED
Електричне підключення	4-pin M8x1 Роз'єм згідно EN 60947-5-2
Матеріал корпусу	РА-посилений