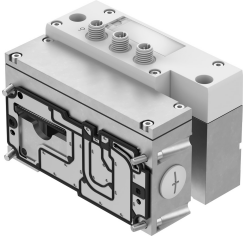


Пневматичний інтерфейс VABA-S6-1-X2-3V-CB-AL

Номер деталі: 8152438

FESTO



Технічні дані

Особливості	Значення
Інтерфейс пневмоострову	Тип 44, VTSA
Діагностика	Обрив дроту на котушку клапана Клапани короткого замикання Клапани зниженої напруги
Максимальна кількість мість для пнеморозподільників	12 для бістабільних пнеморозподільників 24 для моностабільних клапанів
LED дисплеї	1 Групова діагностика 3 живлення навантаження Стан каналу на клапанах
Параметризація	Реакція на збій на каналі Сила на канал Режим очікування на канал модуль моніторингу
Запобіжник (коротке замикання)	внутрішній електронний запобіжник на вихід клапана
Діапазон робочої напруги постійного струму	21.6 V...26.4 V
Власне споживання електроенергії при номінальній робочій напрузі	Тип. 11 mA (живлення електроніки робочою напругою) Тип. 45 mA (напруга живлення для клапанів)
Максимальна потужність на канал	0,2 A
Максимальний сумарний струм на модуль	6 A
Номінальна робоча напруга постійного струму	24 V
Електрична ізоляція між каналом і внутрішньою шиною	Так
Клас корозійної стійкості (CRC)	0 - відсутність корозійного напруження
Відповідність LABS	VDMA24364-B1/B2-L
Ступінь захисту	IP65 NEMA 4
Температура навколишнього середовища	-5 °C...50 °C
Вага продукту	1388 g
Електричний контроль	Fieldbus
Електричне підключення	3x M12x1 A-кодування 5-pin Роз'єм через CPX
Інформація про матеріали	Відповідно до RoHS
Матеріал покриття	PA
Матеріал корпусу	Алюміній литий під тиском