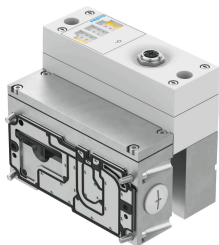


# Пневматичний інтерфейс VABA-S6-1-X2-F2-CB-AL

Номер деталі: 8152436

FESTO



## Технічні дані

Особливості	Значення
Стійкість до вібрації	Тестування стійкості під час транспортування при вібраціях 2-го рівня інтенсивності відповідно до FN 942017-4 та EN 60068-2-6
Ударостійкість	Шокове випробування з рівнем інтенсивності 2 відповідно до FN 942017-5 та EN 60068-2-27
Інтерфейс пневмоострову	Тип 44, VTSA-F-CB
Діагностика	Обрив дроту на котушку клапана Клапани короткого замикання Клапани зниженої напруги
Максимальна кількість мість для пемморозподільників	12 для бістабільних пневморозподільників 24 для моностабільних клапанів
LED дисплеї	1 Групова діагностика
Параметризація	Реакція на збій на каналі Сила на канал Режим очікування на канал модуль моніторингу
Запобіжник (коротке замикання)	внутрішній електронний запобіжник на вихід клапана
Діапазон робочої напруги постійного струму	21.6 V...26.4 V
Власне споживання електроенергії при номінальній робочій напрузі	Тип. 15 mA для клапанів без CPX-FVDA-P2 Тип. 25 mA для електроніки з CPX-FVDA-P2
Максимальна потужність на канал	0,2 A
Максимальний сумарний струм на модуль	2 A
Номінальна робоча напруга постійного струму	24 V
Електрична ізоляція між каналом і внутрішньою шиною	Так, при використанні додаткового живлення для клапанів
Знак CE (див. декларацію про відповідність)	Згідно директиви EU EMC Згідно директиви EC RoHS
Знак UKCA (див. Декларацію відповідності)	Згідно з інструкціями Великобританії щодо EMC Відповідно до правил RoHS Великобританії
Клас корозійної стійкості (CRC)	0 - відсутність корозійного напруження
Відповідність LABS	VDMA24364-B1/B2-L
Температура зберігання	-20 °C...60 °C
Ступінь захисту	IP65
Температура навколишнього середовища	-5 °C...50 °C
Вага продукту	1562 g
Електричний контроль	Fieldbus

<b>Особливості</b>	<b>Значення</b>
Вихід електричного підключення, функція	Безпечний цифровий вихід
Вихід електричного підключення, тип підключення	Розетка
Вихід електричного підключення, технологія підключення	M12x1 A-кодування згідно EN 61076-2-101
Вихід електричного підключення, кількість контактів/жил	5
Електричне підключення	через CPX
Інформація про матеріали	Відповідно до RoHS
Матеріал монтажної плити	Алюміній литий під тиском
Матеріал покриття	PA
Матеріальні ущільнення	NBR
Матеріал гвинтів	Сталь