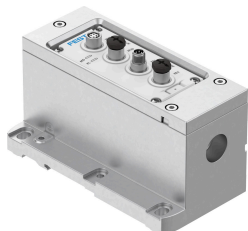


Електричний інтерфейс VABA-S6-1-AP

Номер деталі: 8152356

FESTO



Технічні дані

Особливості	Значення
Положення підключення	зверху
Захист від зворотної полярності	Так
Діагностика з допомогою світлодіода	Діагностика по модулю Навантаження блоку живлення
Діагностика за допомогою внутрішньої комунікації	Відключення навантаження Перенапруга електроніки/датчиків Перенапруга навантаження Занадто низька напруга електроніки/датчиків Знижена напруга навантаження
Максимальна кількість мість для певморозподільників	12
Максимальна кількість котушок пневморозподільників	24
Параметри модуля	Конфігурація джерела навантаження моніторингу напруги PL Поведінка в стані помилки
Розміри Ш x Д x В	71 мм x 142 мм x 84 мм
Запобіжник (коротке замикання)	внутрішній електронний запобіжник на канал
Власний струм споживання при номінальній робочій напрузі для електроніки/давачів	Типово 34 mA
Споживання струму при номінальній робочому навантаженні	Типово 16 mA
Проміжне навантаження при збої в мережі	3 ms
Примітка щодо робочої напруги	Потрібні блоки живлення SELV/PELV Звернути увагу на падіння напруги
Максимальне живлення	2 x 4 A (потрібен зовнішній запобіжник)
Номінальна робоча напруга DC, електроніка/датчики	24 V
Номінальна робоча напруга DC, навантаження	24 V
Номінальна робоча напруга постійного струму	24 V
Усунення несправності мережі	10 ms
Допустимі коливання напруги електроніка/давачі	± 25 %
Допустимі коливання напруги	± 10 %
Електричне живлення, функція	Електроніка/датчики і навантаження вхідне
Блок живлення, тип підключення	Роз'єм
Електропостачання, технологія підключення	M8x1, A-кодування відповідно до EN 61076-2-104
Напруга живлення, кількість полюсів/проводів	4
Функція переадресації, напруга	Електроніка/датчики та вихідне навантаження
Передача напруги, тип підключення	Розетка

Особливості	Значення
Передача напруги, технологія підключення	M8x1, A-кодування відповідно до EN 61076-2-104
Передача напруги, кількість полюсів/проводів	4
Дозвіл	Знак RCM
Знак CE (див. декларацію про відповідність)	Згідно директиви EU EMC
Клас корозійної стійкості (CRC)	2 - помірний вплив корозії
Відповідність LABS	VDMA24364-B2-L
Температура зберігання	-20 °C...60 °C
Відносна вологість	5 - 95 % Не конденсується
Захист від прямого і непрямого контакту	PELV SELV
Ступінь захисту	IP65
Примітка щодо ступеня захисту	в змонтованому стані Невикористані під'єднання закриті
Температура навколишнього середовища	5 °C...50 °C
Номінальна корисна висота	≤ 2000 м над рівнем моря
Вага продукту	712 g
Максимальна довжина кабеля	50 м, системна комунікація
Комунікаційний інтерфейс, функція	Системний зв'язок XF10 IN / XF20 OUT
Інтерфейс зв'язку, тип підключення	2x розетка
Інтерфейс зв'язку, технологія підключення	M8x1, D-кодування відповідно до EN 61076-2-114
Інтерфейс зв'язку, кількість контактів/проводів	4
Комунікаційний інтерфейс, протокол	AP-COM
Інтерфейс зв'язку, екранування	Так
Інформація про матеріали	Відповідно до RoHS
Матеріал покриття	Алюміній литий під тиском
Матеріал різьбової втулки	Нікельована латунь