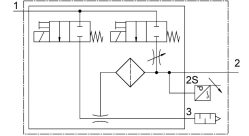
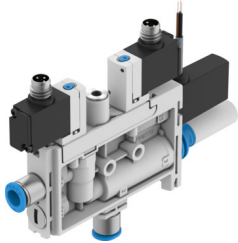


# Генератор вакууму OVEL-10-H-15-PQ-VQ6-UA-C-A-V1PNLK-R8

Номер деталі: 8152242

FESTO



## Технічні дані

Особливості	Значення
Номінальний розмір сопла Лавалю	0.95 мм
Ширина	15 мм
Тип глушника	Відкритий
Положення монтажу	Будь-який
Характеристики ежектора	Високий вакуум За замовчуванням
Ступінь фільтрації	40 мкм
Допоміжне ручне керування	Без фіксації
Інтегрована функція	Електричний імпульс викиду Дросель Давач тиску Електричний відсічний клапан Фільтр Глушник відкритий
Конструкція	Форма T
Функція комутаційного елемента	НЗ або НВ контакт, перемикається
Функція перемикання	Вільне програмування
Функція клапана	Закритий
Метод вимірювання	П'єзорезистивний давач тиску з дисплеєм
Тип дисплея	Світлодіодний дисплей 2-значне число
Параметри налаштування	IO-Link Teach-In За допомогою дисплей і кнопок
Робочий тиск для максимальної швидкості всмоктування	0.4 МПа 4 бар
Робочий тиск для максимального об'єму всмоктування	58 psi
Робочий тиск	0.2 МПа...0.7 МПа 2 бар...7 бар 29 psi...101.5 psi
Робочий тиск для максимального вакууму	0.38 МПа 3.8 бар 55.1 psi
Максимальний вакуум	92 %

Особливості	Значення
Номінальний робочий тиск	0.4 МПа 4 бар 58 psi
Максимальний об'єм всмоктування відносно атмосфери	21 л/хв
Час постачання повітря при номінальному робочому тиску з ежекторним імпульсом	1 с
Діапазон робочої напруги постійного струму	21.6 В...26.4 В
Робочий цикл	100%
Комутаційний вихід	Перемикання PNP/NPN
Характеристики котушки	24 V DC: 1,28 W
Дозвіл	c UL us - Listed (OL)
Знак КС	КС-EMV
Знак CE (див. декларацію про відповідність)	Згідно директиви EU EMC
Знак UKCA (див. Декларацію відповідності)	Згідно з інструкціями Великобританії щодо EMC
Робоче середовище	Стиснене повітря відповідно до ISO 8573-1:2010 [7:4:4]
Примітка щодо робочого/пілотного середовища	Експлуатація з мастилом неможлива
Клас корозійної стійкості (CRC)	2 - помірний вплив корозії
Відповідність LABS	VDMA24364-B1/B2-L
Температура середовища	0 °C...50 °C
Рівень звуку при номінальному робочому тиску	68 дБ(А)
Ступінь захисту	IP40
Температура навколишнього середовища	0 °C...50 °C
Вага продукту	100 г
Діапазон робочої напруги DC, датчик	18 В...30 В
Діапазон вимірювання тиску	-0.1 МПа...0 МПа -1 бар...0 бар -14.5 psi...0 psi
Електричне підключення, вхід, функція	Ежекторний імпульс Генерація вакууму
Електричне підключення, вхід, тип підключення	2x роз'єми
Вхід електричного підключення, технологія підключення	M8x1, А-кодування згідно EN 61076-2-104
Вхід електричного підключення, кількість контактів/жил	2
Вхід електричного підключення, тип кріплення	Фіксатор
Вихід електричного підключення, функція	Датчик
Вихід електричного підключення, тип підключення	кабель
Вихід електричного підключення, технологія підключення	Відкритий кінець
Вихід електричного підключення, кількість контактів/жил	3
Властивості кабелю	підходить для енергетичних ланцюгів
Діаметр кабелю	2.9 мм
Допуск діаметра кабелю	± 0,1 мм
Довжина кабелю	2.5 м
Номінальний переріз провідника	0.14 мм <sup>2</sup>
Тип кріплення	з наскрізним отвором
Пневматичний порт 1	Для шланга з зовнішнім Ø 6 мм
Пневматичний порт 3	Глушник відкритий
Приєднання вакууму	для пневмотрубки зовн. Ø 6 мм
Колір оболонки кабелю	Сірий
Матеріал з'єднувального болта	POM
Інформація про матеріали	Відповідно до RoHS
Матеріальні ущільнення	NBR
Матеріал уловлюючої насадки	POM
Матеріал фільтра	POM
Матеріал корпусу	PA-посилений
Матеріал оболонки кабелю	PVC

<b>Особливості</b>	<b>Значення</b>
Матеріал гвинта для регулювання	Сталь
Матеріал глушника	РА посилений
Матеріал гвинтів	Сталь
Матеріал випускного сопла	Кований алюмінієвий сплав