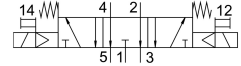
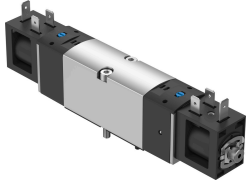


Пневморозподільник VSVA-BK-P53E-D-A1-1B2

Номер деталі: 8150872

FESTO



Технічні дані

Особливості	Значення
Функція клапана	5/3 вихлоп
Спосіб приведення в дію	електричний
Розмір клапана	26 mm
Стандартна номінальна витрата	900 l/min
Пневматичне робоче з'єднання	Розмір монтажної плити 26 мм згідно ISO 15407-1
Робоча напруга	24 V DC
Робочий тиск	0.3 MPa...0.8 MPa 3 bar...8 bar
Конструкція	Поршнева накладка з ущільнювальним кільцем
Тип скидання	Пружина механічна
Ступінь захисту	IP65 3 розеткою згідно IEC 60529
Номінальний розмір	6.4 mm
Вихлопна функція	З можливістю дроселювання
Спосіб ущільнення	М'який
Положення монтажу	Будь-який
Відповідає стандарту	ISO 15407-1
Допоміжне ручне керування	З блокуванням Без фіксації
Тип контролю	Пілот
Контроль подачі повітря	Внутрішнє
Напрямок потоку	Не реверсивні
Перекриття	негативне перекривання
Відображення стану сигналу	З аксесурами
b значення	0.29
Значення C	3.99 l/sbar
Швидкість потоку клапана	924 l/min
Витрата клапана на індивідуальній плиті	924 l/min
Швидкість потоку клапана, пневматично пов'язаний	885 l/min
Час відключення	36.2 ms
Час увімкнення	11.9 ms

Особливості	Значення
Час перемикання	18.9 ms
Робочий цикл	100%
Максимальний позитивний тестовий імпульс із сигналом 0	2500 µs
Максимальний негативний тестовий імпульс з 1 сигналом	1100 µs
Номінальна робоча напруга постійного струму	24 V
Характеристики котушки	24 V DC: 3,3 W
Допустимі коливання напруги	+/- 10 %
Робоче середовище	Стиснене повітря відповідно до ISO 8573-1:2010 [7:4:4]
Примітка щодо робочого/пілотного середовища	Можлива робота з мастилом (потрібно для подальшої експлуатації)
Стійкість до вібрації	Тестування стійкості під час транспортування при вібраціях 2-го рівня інтенсивності відповідно до FN 942017-4 та EN 60068-2-6
Ударостійкість	Шокове випробування з рівнем інтенсивності 2 відповідно до FN 942017-5 та EN 60068-2-27
Клас корозійної стійкості (CRC)	1 - низький опір корозії
Відповідність LABS	VDMA 24364 Зона III
Температура середовища	-5 °C...50 °C
Середовище пілота	Стиснене повітря згідно ISO 8573-1:2010 [7:4:4]
Температура навколишнього середовища	-5 °C...50 °C
Максимальний момент дотягування для кріплення клапана	2.4 Nm
Вага продукту	320 g
Електричне підключення	Форма В Згідно промислового стандарту (11 мм)
Тип кріплення	На плиті
Під'єднання вентиляційного отвору	Без каналу
Пневматичний порт 1	Розмір монтажної плити 26 мм згідно ISO 15407-1
Пневматичне з'єднання 2	Розмір монтажної плити 26 мм згідно ISO 15407-1
Пневматичний порт 3	Розмір монтажної плити 26 мм згідно ISO 15407-1
Пневматичне з'єднання 4	Розмір монтажної плити 26 мм згідно ISO 15407-1
Пневматичне з'єднання 5	Розмір монтажної плити 26 мм згідно ISO 15407-1
Інформація про матеріали	Відповідно до RoHS
Матеріальні ущільнення	HNBR NBR
Матеріал корпусу	Кований алюмінієвий сплав
Матеріал золотника поршня	Кований алюмінієвий сплав
Матеріал гвинтів	Оцинкована сталь