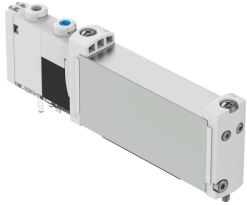


# Пневморозподільник VUVG-B14-M52-MZT-F-1T1L-F1A

Номер деталі: 8150461

FESTO



## Технічні дані

Особливості	Значення
Функція клапана	5/2 моностабільний
Спосіб приведення в дію	електричний
Розмір клапана	14 mm
Стандартна номінальна витрата	500 l/min
Пневматичне робоче з'єднання	Фланець
Робоча напруга	24 V DC
Робочий тиск	-0.09 MPa...0.8 MPa -0.9 bar...8 bar
Конструкція	поршневий золотник
Тип скидання	Пружина механічна
Дозвіл	c UL us - Recognized (OL)
Ступінь захисту	IP40
Вихлопна функція	З можливістю дроселювання
Спосіб ущільнення	М'який
Положення монтажу	Будь-який
Допоміжне ручне керування	З блокуванням Без фіксації
Тип контролю	Пілот
Контроль подачі повітря	Зовнішній
Напрямок потоку	Реверсивний
Перекриття	Позитивне перекриття
Варіанти	Не використовуються метали з міддю, цинком або нікелем в якості основного компонента Виняток становлять нікель в сталі, хімічно нікельовані поверхні, друковані плати, кабелі, електричні роз'єми та котушки.
Відображення стану сигналу	LED
Пілотний тиск	0.3 MPa...0.8 MPa 3 bar...8 bar
Максимальна частота перемикачів	3 Hz
Час відключення	38 ms
Час увімкнення	10 ms
Робочий цикл	100%
Максимальний позитивний тестовий імпульс із сигналом 0	1600 µs

Особливості	Значення
Максимальний негативний тестовий імпульс з 1 сигналом	3000 $\mu$ s
Характеристики котушки	22 V DC: 1,0 W
Допустимі коливання напруги	+/- 10 %
Робоче середовище	Стиснене повітря відповідно до ISO 8573-1:2010 [7:4:4]
Примітка щодо робочого/пілотного середовища	Можлива робота з мастилом (потрібно для подальшої експлуатації)
Стійкість до вібрації	Тестування стійкості під час транспортування при вібраціях 2-го рівня інтенсивності відповідно до FN 942017-4 та EN 60068-2-6
Ударостійкість	Шокове випробування з рівнем інтенсивності 2 відповідно до FN 942017-5 та EN 60068-2-27
Клас корозійної стійкості (CRC)	0 - відсутність корозійного напруження
Відповідність LABS	VDMA 24364 Зона III
Придатність для виробництва Li-ion акумуляторів	Сплави з вмістом міді, цинку або нікелю більше 1% по масі виключаються з використання. Нікель у сталях, хімічно нікельованих поверхнях, друкованих платах, кабелях, електричних з'єднувачах і котушках не включається.
Клас "чистої кімнати"	Клас 6 згідно з ISO 14644-1
Температура середовища	-5 °C...60 °C
Середовище пілота	Стиснене повітря згідно ISO 8573-1:2010 [7:4:4]
Температура навколишнього середовища	-5 °C...60 °C
Вага продукту	89 g
Електричне підключення	Через з'єднувальну плиту
Тип кріплення	на мотнажній плиті
Інформація про матеріали	Відповідно до RoHS
Матеріальні ущільнення	HNBR NBR
Матеріал корпусу	Кований алюмінієвий сплав