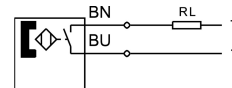
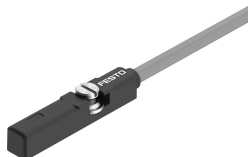


Безконтактний вимикач SDBT-MSB-1L-ZU-K-2-LE

Номер деталі: 8150173

FESTO



Технічні дані

Особливості	Значення
Конструкція	Для пазу типу T
Відповідає стандарту	EN60947-5-2
Дозвіл	Знак RCM
Знак CE (див. декларацію про відповідність)	Згідно директиви EU EMC Згідно директиви EC RoHS
Знак UKCA (див. Декларацію відповідності)	Згідно з інструкціями Великобританії щодо EMC Відповідно до правил RoHS Великобританії
Знак KC	KC-EMV
Особливі властивості	Маслостійкий
Інформація про матеріали	Відповідно до RoHS Без галогенів без міді
Величина вимірювання	Позиція
Основи вимірювання	магніторезистивні
Температура навколишнього середовища	-10 °C...70 °C
Повторюваність	0.2 mm
Комутаційний вихід	безконтактний 2-х провідний
Функція комутаційного елемента	N/O контакт
Час увімкнення	2.5 ms
Час відключення	2.5 ms
Максимальна частота перемикачів	480 Hz
Максимальний вихідний струм	50 mA
Максимальна комутаційна здатність DC	1.4 W
Падіння напруги	2.65 V
Захист від короткого замикання	ні
Стійкість до перевантажень	Недоступно
Номинальна робоча напруга постійного струму	24 V
Діапазон робочої напруги постійного струму	10 V...28 V
Захист від зворотної полярності	Немає
Електричне підключення 1, тип підключення	кабель
Електропідключення 1, технологія підключення	Відкритий кінець
Електричне підключення 1, кількість контактів/жил	2

Особливості	Значення
Напрямок виходу підключення	Вздовж
Довжина кабелю	2 m
Властивості кабелю	Стандарт підходить для енергетичних ланцюгів
Матеріал оболонки кабелю	PUR
Матеріал ізоляційного рукава	PP
Кінці проводів	Відрізані прямо
Тип кріплення	міцно закручений Можна вставляти в паз зверху
Максимальний момент дотягування	0.3 Nm
Положення монтажу	Будь-який
Вага продукту	24 g
Матеріал корпусу	PC
Матеріал накидної гайки	Високолегована нержавіюча сталь
Індикація стану перемикання	Світлодіод LED жовтий
Температура навколишнього середовища з рухомим кабелем	-10 °C...70 °C
Ступінь захисту	IP67 згідно IEC 60529
Відповідність LABS	VDMA 24364 Зона III
Придатність для виробництва Li-ion акумуляторів	Сплави з вмістом міді, цинку або нікелю більше 1% по масі виключаються з використання. Нікель у сталях, хімічно нікельованих поверхнях, друкованих платах, кабелях, електричних з'єднувачах і котушках не включається.
Клас "чистої кімнати"	Клас 4 згідно з ISO 14644-1