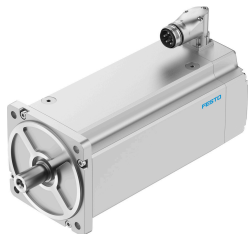


Серводвигун EMMT-AS-190-LK-HT-R3MYB

Номер деталі: 8148401

FESTO



Технічні дані

Особливості	Значення
Температура навколишнього середовища	-15 °C...40 °C
Примітка щодо температури навколишнього середовища	до 80 °C зі зниженням значення на -1,5% на 1 °C
Максимальна висота	4000 m
Примітка щодо максимальної висоти монтажу	тільки від 1.000 м зі зниженням номінальних характеристик -1,0% на 100 м
Температура зберігання	-20 °C...70 °C
Відносна вологість	0 - 90 %
Відповідає стандарту	IEC 60034
Клас термічний згідно EN 60034-1	F
Максимальна температура намотування	155 °C
Клас рейтингу відповідно до EN 60034-1	S1
Моніторинг температури	Цифрова передача температури двигуна через EnDat 2.2
Конструкція двигуна згідно EN 60034-7	IM B5 IM V1 IM V3
Положення монтажу	Будь-який
Ступінь захисту	IP21
Примітка щодо ступеня захисту	IP21 для валу двигуна без радіального ущільнення валу IP65 для валу двигуна з радіальним ущільненням валу IP67 для корпусу двигуна, з технологією підключення
Концентричність, коаксіальність, осьове биття згідно згідно DIN SPEC 42955	N
Якість балансу	G 2,5
Момент зупинки	<1,0% від пікового крутного моменту
Термін служби підшипників при номінальних умовах	20000 h
Версія валу зі шпонковою канавкою	DIN 6885 A 10 x 8 x 45
Код інтерфейсу Motor Out	190B
Електричне підключення 1, тип підключення	гібридний роз'єм
Електропідключення 1, технологія підключення	M40x1
Електричне підключення 1, кількість контактів/жил	15
Ступінь забруднення	2
Інформація про матеріали	Відповідно до RoHS

Особливості	Значення
Клас корозійної стійкості (CRC)	0 - відсутність корозійного напруження
Відповідність LABS	VDMA 24364 Зона III
Стійкість до вібрації	Відповідно до EN 60068-2-6
Ударостійкість	Відповідно до EN 60068-2-29 15 g/11 ms згідно EN 60068-2-27
Дозвіл	c UL us - Recognized (OL)
Знак CE (див. декларацію про відповідність)	Згідно директиви EU EMC Відповідно до директиви ЄС щодо низьковольтного обладнання Згідно директиви ЄС RoHS
Знак UKCA (див. Декларацію відповідності)	Згідно з інструкціями Великобританії щодо EMC Відповідно до правил RoHS Великобританії Згідно з правилами Великобританії щодо електрообладнання
Орган сертифікації	TÜV 968/FSP 2317.00/21 UL E342973
Номінальна робоча напруга постійного струму	680 V
Тип комутації обмотки	Зірка внутр.
кількість пар полюсів	5
Зупиночний момент	93.7 Nm
Номінальний крутний момент	82.4 Nm
Піковий обертовий момент	183.3 Nm
Номінальна швидкість обертання	1000 rpm
Макс. швидкість обертання	1654 rpm
Максимальна механічна швидкість обертання	8000 rpm
Номінальна потужність двигуна	8629 W
Безперервний струм зупинки	22.8 A
Номінальний струм, двигун	20 A
Піковий струм	49.7 A
Постійна двигуна	4.12 Nm/A
Стала постійного обертового моменту	4.79 Nm/A
Напруга постійна фаза-фаза	289.7 mVmin
Міжфазний опір обмотки	0.358 Ohm
Індуктивність міжфазної обмотки	13.8 mH
Поздовжня індуктивність обмотки Ld (фаза)	6.95 mH
Індуктивність шунта обмотки Lq (фаза)	6.9 mH
Електрична стала часу	38.8 ms
Теплова постійна часу	80 min
Термічний опір	0.3 K/W
Вимірювальний фланець	450 x 450 x 30 мм, сталь
Загальний вихідний момент інерції	195 kgcm ²
Вага продукту	61500 g
Допустиме осьове навантаження на вал	520 N
Допустиме радіальне навантаження на вал	2620 N
Давач положення ротора	Абсолютний енкодер безпеки, багатооборотний
Давач положення ротора для позначення виробника	EQI 1331
Датчик положення ротора, визначення абсолютного обертання	4096
Інтерфейс давача положення ротора	EnDat 22
Принцип вимірювання давачем положення ротора	індуктивний
Датчик положення ротора, робоча напруга DC	5 V
Датчик положення ротора, діапазон робочої напруги DC	3.6 V...14 V
Давач положення ротора, значення положення за один оберт	524288
Роздільна здатність давача положення ротора	19 bit
Давач положення ротора, система вимірювання точності кута	-65 arcsec...65 arcsec
Утримуючий момент гальма	115 Nm
Робоча напруга DC, гальмо	24 V

Особливості	Значення
Споживання електроенергії через гальмо	2.08 A
Споживана потужність гальм	50 W
Час відпускання гальма	190 ms
Час спрацювання гальма	65 ms
Затримка реакції гальма DC	12 ms
Максимальна швидкість обертання без навантаження, гальмо	8000 rpm
Момент інерції маси, гальмо	50 kgcm ²
Цикли перемикання, гальмо утримання	5 мільйонів холостих циклів (без тертя!)
Рівень цілісності безпеки (SIL), підкомпонент	SIL 2, Encoder
Рівень продуктивності (PL), підкомпонент	Kategorie 3, Performance Level d, Encoder
PFHd, складові частини	15 x 10E-9, Encoder
Термін служби Tm, складові частини	20 років, датчик положення ротора
MTTF, підкомпонент	190 років, датчик положення ротора
Енергоефективність	ENEFF (CN) / Class 1