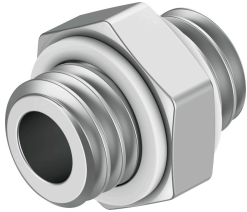


Подвійний ніпель NPFC-DS-G18-G18-M

Номер деталі: 8142583

FESTO



Технічні дані

Особливості	Значення
Матеріал різьбового з'єднання	Нікельована латунь
Розмір упаковки	10
Робочий тиск	-0.95 bar...10 bar
Робоче середовище	Стиснене повітря згідно ISO 8573-1:2010 [-:-:-]
Клас корозійної стійкості (CRC)	1 - низький опір корозії
Відповідність LABS	VDMA24364-B2-L
Температура навколишнього середовища	-10 °C...60 °C
Номінальний момент дотягування, пневматичне під'єднання 1	10.55 Nm
Номінальний момент дотягування, пневматичне під'єднання 2	10.55 Nm
Допустимий номінальний моменту затягування	± 20 %
Вага продукту	9.94 g
Пневматичний порт 1	G1/8
Пневматичне з'єднання 2	G1/8
Інформація про матеріали	Відповідно до RoHS
Матеріальні ущільнення	PVC