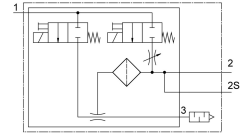
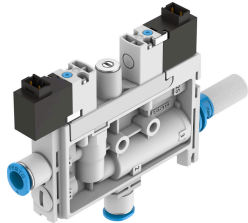


Генератор вакууму OVEL-10-H-15-PQ-VQ6-UC-C-A-H3

Номер деталі: 8142126

FESTO



Технічні дані

Особливості	Значення
Номінальний розмір сопла Лавалю	0.95 mm
Ширина	15 mm
Тип глушника	Закритий
Положення монтажу	Будь-який
Характеристики ежектора	Високий вакуум За замовчуванням
Ступінь фільтрації	40 µm
Допоміжне ручне керування	Без фіксації
Інтегрована функція	Електричний імпульс викиду Дросель Електричний відсічний клапан Фільтр Глушник закритий
Конструкція	Форма T
Функція клапана	Закритий
Робочий тиск для максимальної швидкості всмоктування	0.4 MPa 4 bar
Робочий тиск для максимального об'єму всмоктування	58 psi
Робочий тиск	0.2 MPa...0.7 MPa 2 bar...7 bar 29 psi...101.5 psi
Робочий тиск для максимального вакууму	0.41 MPa 4.1 bar 59.45 psi
Максимальний вакуум	92 %
Номінальний робочий тиск	0.4 MPa 4 bar 58 psi
Максимальний об'єм всмоктування відносно атмосфери	21 l/min
Час постачання повітря при номінальному робочому тиску з ежекторним імпульсом	1 s
Діапазон робочої напруги постійного струму	21.6 V...26.4 V
Робочий цикл	100%
Характеристики котушки	24 V DC: 1,0 W
Дозвіл	c UL us - Listed (OL)

Особливості	Значення
Знак CE (див. декларацію про відповідність)	Згідно директиви EU EMC
Робоче середовище	Стиснене повітря відповідно до ISO 8573-1:2010 [7:4:4]
Примітка щодо робочого/пілотного середовища	Експлуатація з мастилом неможлива
Клас корозійної стійкості (CRC)	2 - помірний вплив корозії
Відповідність LABS	VDMA24364-B1/B2-L
Температура середовища	0 °C...50 °C
Рівень звуку при номінальному робочому тиску	56 dB(A)
Ступінь захисту	IP40
Температура навколишнього середовища	0 °C...50 °C
Вага продукту	57 g
Електричне підключення, вхід, функція	Ежекторний імпульс Генерація вакууму
Електричне підключення, вхід, тип підключення	2x роз'єми
Вхід електричного підключення, технологія підключення	Схема підключення H
Вхід електричного підключення, кількість контактів/жил	2
Вхід електричного підключення, тип кріплення	Фіксатор
Тип кріплення	з наскрізним отвором
Пневматичний порт 1	Для шланга з зовнішнім Ø 4 мм
Пневматичний порт 3	глушник закритий
Приєднання вакууму	для пневмотрубки зовн. Ø 6 мм
Матеріал з'єднувального болта	POM
Інформація про матеріали	Відповідно до RoHS
Матеріальні ущільнення	NBR
Матеріал уловлюючої насадки	POM
Матеріал фільтра	POM
Матеріал корпусу	PA-посилений
Матеріал гвинта для регулювання	Сталь
Матеріал глушника	PA посилений PE
Матеріал гвинтів	Сталь
Матеріал випускного сопла	Кований алюмінієвий сплав